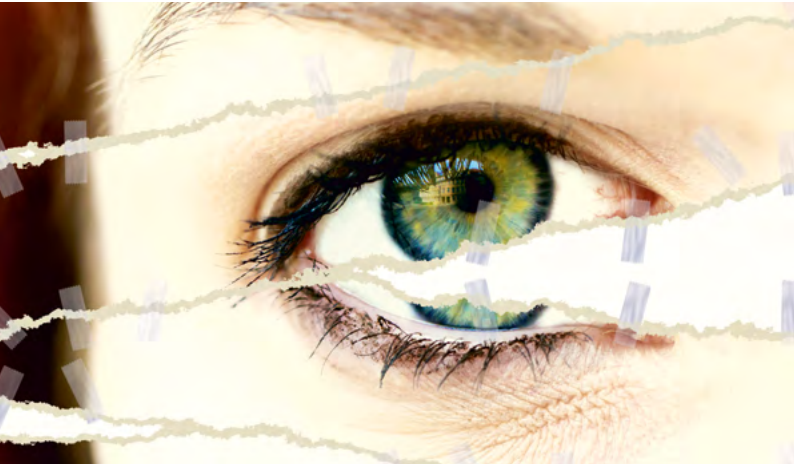




# Hilfen – in schwierigen Lebenslagen

**Sozialpsychiatrischer Wegweiser**  
der Stadt Darmstadt und des  
Landkreises Darmstadt-Dieburg



- Not- und Krisendienste
- Beratung
- Psychiatrische Kliniken
- Wohnen – Ambulant
- Wohnen – Stationär
- Kinder und Jugendliche
- Arbeit und Beschäftigung
- Freizeit und Kontakt
- Selbsthilfegruppen
- Weiterführende Kontaktdaten



Gesundheitsamt  
der Stadt Darmstadt und des  
Landkreises Darmstadt-Dieburg

## Grußwort



Liebe Bürgerinnen und Bürger,

Menschen, die an einer psychischen Erkrankung leiden, aber auch ihre Angehörigen und Bekannten, brauchen Unterstützung und Information in einer für sie belastenden Phase ihres Lebens.

Deshalb freue ich mich, dass die vorliegende Neuauflage des Sozialpsychiatrischen Wegweisers eine aktualisierte Übersicht über die in der Stadt Darmstadt und im Landkreis Darmstadt-Dieburg vorhandenen Dienste und Einrichtungen für psychisch kranke Menschen beinhaltet und Ihnen damit einen guten Überblick und eine wichtige Orientierungshilfe bietet.

Der Wegweiser, herausgegeben vom Gesundheitsamt der Stadt Darmstadt und des Landkreises Darmstadt-Dieburg, ist seit der letzten Auflage durch neue Angebote ergänzt worden. Gleichzeitig streben wir an, die gemeindepsychiatrische Versorgung in der Wissenschaftsstadt Darmstadt und im Landkreis Darmstadt-Dieburg weiterhin bedarfsgerecht auszubauen.

A handwritten signature in blue ink that reads "Rafael Reißer". The signature is written in a cursive style.

**Rafael Reißer**

Bürgermeister und Vorsitzender des Verwaltungsverbandes für das Gesundheitsamt der Stadt Darmstadt und den Landkreis Darmstadt-Dieburg

## Editorial



Liebe Nutzer und Nutzerinnen des Sozialpsychiatrischen Wegweisers,

vielleicht suchen Sie für sich oder einen Familienangehörigen Unterstützung? Möglicherweise ist ein Freund, eine Freundin in Not und braucht Hilfe und Beratung?

Es gibt in der Stadt Darmstadt und im Landkreis Darmstadt-Dieburg ein breit gefächertes Netz der sozialpsychiatrischen Versorgung. Dieser Wegweiser soll Ihnen dabei helfen, das für Sie passende Angebot zu finden.

Der Sozialpsychiatrische Wegweiser beinhaltet viele Hilfsangebote für schwierige Lebenslagen und zeigt die gute regionale und überregionale Vernetzung der Hilfen auf.

Eingeteilt in verschiedene Bereiche finden Sie, übersichtlich geordnet und mit Symbolen gekennzeichnet, unterschiedlichste Angebote der psychosozialen und sozialpsychiatrischen Versorgung.

Ich bedanke mich bei allen beteiligten Einrichtungen, Institutionen und Initiativen für ihr Engagement bei der Erstellung dieses Wegweisers, und freue mich, dass wir damit einen weiteren wichtigen Beitrag für eine erfolgreiche Netzwerkarbeit in der Region geleistet haben.

Ihre

Jutta Schwibinger

Psychiatrie-Koordinatorin  
Gesundheitsamt der Stadt Darmstadt  
und des Landkreises Darmstadt-Dieburg

# Inhalt

## Übersicht

→ Grußwort	
→ Editorial	
→ Koordination	6
→ Not- und Krisendienste	7
→ Beratung	11
→ Psychiatrische Kliniken	20
→ Stationäre Behandlung	20
→ Instituts-Ambulanz (PIA)	26
→ Tagesklinik	31
→ Gerontopsychiatrische Tagesklinik	36
→ Wohnen – Ambulant	39
→ Wohnen – Stationär	48
→ Kinder und Jugendliche	53
→ Arbeit und Beschäftigung	60
→ Integrationsfachdienst	60
→ Verschiedenes	63
→ Werkstätten	66
→ Tagesstätte	70
→ Freizeit und Kontakt	76
→ Selbsthilfegruppen	79
→ Weiterführende Adressen	84



## → Stadt Darmstadt und Landkreis Darmstadt-Dieburg

### Kontaktdaten:

Niersteiner Straße 3  
64295 Darmstadt

Tel.: 06 151 / 33 09-80 / -810  
Fax: 06 151 / 31 91 34

psychiatriekoordination@gesundheitsamt-dadi.de  
www.gesundheitsamt-dadi.de

### Angebot:

Koordinatorin der psychosozialen Dienste der Stadt Darmstadt und des Landkreises Darmstadt-Dieburg

- Ansprechpartnerin bei Fragen zu Facheinrichtungen und Diensten
- Koordination von Beratungs- und Planungsgremien
- Geschäftsführung des Psychosozialen Beirates
- Öffentlichkeitsarbeit
- Geschäftsführung Psychiatrischer Notdienst Darmstadt e. V.

### Regionale Zuständigkeit:

Stadt Darmstadt und Landkreis Darmstadt-Dieburg

### Träger:

Verwaltungsverband für das Gesundheitsamt der Stadt Darmstadt und des Landkreises Darmstadt-Dieburg



## Krisenberatung

Die Krisenberatung ist ein Angebot für Menschen in akuten Lebenskrisen und für Menschen mit suizidalen Gedanken. Es geht dabei um eine erste Stabilisierung und Abklärung, welche Angebote weiterhin notwendig sind.

Ziel der Krisenberatung ist es, eine Situation zu schaffen, in der Lösungen erreichbar sind.

## → Psychiatrischer Notdienst Darmstadt e. V.

### Kontaktdaten:

Tel.: 06 151 / 1 59 49 00

[www.psychiatrischer-notdienst.de](http://www.psychiatrischer-notdienst.de)

### Angebot:

- Telefonische und/oder persönliche Beratung bei akuten psychischen und psychosozialen Krisen sowie psychiatrischen Notfällen
- Freitag bis Sonntag und an Feiertagen, 18 – 23 Uhr.
- Krisentelefon: 06 151 / 1 59 49 00

### Besonderheiten:

Hausbesuche sind nach Absprache möglich.

### Regionale Zuständigkeit:

Stadt Darmstadt und Landkreis Darmstadt-Dieburg

### Träger:

Psychiatrischer Notdienst Darmstadt e. V.

Geschäftsführung: Jutta Schwibinger,

Niersteiner Str. 3, 64295 Darmstadt,

Tel.: 06 151 / 33 09 80, Fax: 06 151 / 31 91 34

E-Mail: [psychiatriekoordination@gesundheitsamt-dadi.de](mailto:psychiatriekoordination@gesundheitsamt-dadi.de)



### → TelefonSeelsorge Darmstadt e. V.

#### Kontaktdaten:

Postfach 111408  
64229 Darmstadt  
mail@telefonseelsorge-darmstadt.de  
www.telefonseelsorge-darmstadt.de

Tel.: 06 151 / 4 31 43

#### Angebot:

- Not- und Krisentelefon  
Möglichkeit zu vertraulichem Gespräch am Telefon, anonym und kostenfrei – 24 Stunden täglich, auch an Sonn- und Feiertagen.
- Krisentelefon: 0800 / 111 0 111 und 0800 / 111 0 222

#### Besonderheiten:

Mail- und Chat-Kontakt möglich über die Homepage im Verbund mit der Bundesebene

#### Regionale Zuständigkeit:

Raum Südhessen (inkl. Darmstadt)

#### Träger:

TelefonSeelsorge Darmstadt e. V.

### → Projekt ANNA

#### Kontaktdaten:

Dieburger Str. 31  
64287 Darmstadt  
pso.sekretariat@kinderkliniken.de  
www.kinderkliniken.de  
Link zu Projekt ANNA auf der Seite Psychosomatik

Tel.: 06 151 / 40 23 400  
Fax: 06 151 / 40 23 499

#### Angebot:

- Krisentelefon für Kinder und Jugendliche bzw. deren Bezugspersonen  
Montag bis Freitag, 13 – 15 Uhr
- Krisentelefon (kostenlos und anonym):  
0800 / 66 88 100
- Offene Krisensprechstunde für Kinder und Jugendliche bzw. deren Bezugspersonen (kostenlos und anonym):

# Not- und Krisendienste

## Telefonisch – persönlich



Montag bis Donnerstag, 13 – 14 Uhr oder Termine nach Vereinbarung (Tel.: 06 151 / 40 23 400)

### Besonderheiten:

Kooperation mit der Telefonseelsorge

### Regionale Zuständigkeit:

Darmstadt und Umgebung

### Träger:

Darmstädter Kinderkliniken Prinzessin Magret

## → Krisendienst Integrierte Versorgung seelische Gesundheit

### Kontaktdaten:

Sturzstr. 9

64285 Darmstadt

koordinierungsstelle@caritas-darmstadt.de

www.caritas-darmstadt.de

Tel.: 06 151 / 50 12 360

Fax: 06 151 / 50 12 36 50

### Angebot:

Wir haben uns zum Ziel gesetzt, Menschen in psychischen Krisen eine verbesserte ambulante Behandlung als Alternative zu einem stationären Aufenthalt anzubieten. Den Betroffenen soll ermöglicht werden, auch in schwierigen Phasen ihrer Erkrankung im gewohnten familiären, beruflichen und sozialen Umfeld zu bleiben. Zentraler Baustein unserer Arbeit ist dabei die Koordination und Förderung eines unterstützenden Netzwerks des Betroffenen, das in Absprache mit dem Versicherten individuell angepasst ist.

Ein Angebot für Menschen:

- die eine außerstationäre Begleitung brauchen und eine Alternative zur Klinik wünschen.
- die aktiv an der Verbesserung ihrer persönlichen Situation arbeiten wollen und ihre Krise als Chance verstehen.
- die ihre eigenen Möglichkeiten und Erfahrungen und die ihres persönlichen Umfeldes in die Bewältigung der Krise mit einbeziehen wollen.

Wir sind für eingeschriebene Versicherte über eine telefonische Notfallhotline 24 Stunden an 365 Tagen erreichbar. Unsere Krisenpension bietet Rückzugsort und Schutzraum, wenn Sie im Krisenfall nicht zu Hause bleiben möchten.



# Not- und Krisendienste

## Telefonisch – persönlich



### Besonderheiten:

Der Krisendienst ist für Versicherte der kooperierenden Krankenkassen geöffnet. Fordern Sie unser Informationsmaterial an.

### Regionale Zuständigkeit:

Stadt Darmstadt, Landkreis Darmstadt-Dieburg, Landkreis Bergstraße, Odenwaldkreis

### Träger:

Caritasverband Darmstadt e. V., Krisendienst Integrierte Versorgung seelische Gesundheit

## → Frauennotruf und Krisentelefon

### Kontaktdaten:

Landgraf-Georg-Str. 120      Tel.: 06 151 / 42 94 20  
64287 Darmstadt  
darmstadt@profamilia.de  
www.profamilia.de/darmstadt

Werner-Heisenberg-Str. 10      Tel.: 06 078 / 91 09 60  
64823 Groß-Umstadt      Fax: 06 151 / 42 94 227  
gross-umstadt@profamilia.de  
www.profamilia.de/gross-umstadt

### Angebot:

- Vertrauliche und (bei Bedarf) anonyme Informationen, Beratung und Krisenintervention nach Erfahrungen von sexualisierter Gewalt (Vergewaltigung, sexuelle Nötigung)
- Krisentelefon: 06 151 / 45 511

### Regionale Zuständigkeit:

Stadt Darmstadt  
Landkreis Darmstadt-Dieburg

### Träger:

pro familia, Deutsche Gesellschaft für Familienplanung, Sexualpädagogik und Sexualberatung  
Bezirksverband Darmstadt-Bensheim e. V.



## → Sozialpsychiatrischer Dienst

### Kontaktdaten:

Niersteiner Str. 3  
64295 Darmstadt  
www.gesundheitsamt-dadi.de  
soz-psych-dienst@gesundheitsamt-dadi.de

Tel.: 06 151 / 33 09 290 oder  
Tel.: 06 151 / 33 09 0  
Fax: 06 151 / 31 91 34

### Angebot:

Der Sozialpsychiatrische Dienst ist Ansprechpartner für psychisch kranke Menschen und deren persönliches Umfeld.

#### Der SpDi unterstützt Sie dabei:

- Wege zu finden, mit krankheitsbedingten Beeinträchtigungen zu leben und neue Sichtweisen zu gewinnen
- Strategien zur Bewältigung des Alltags zu entwickeln
- Wege aus der Einsamkeit zu suchen
- Kontakte zu anderen Einrichtungen und Diensten oder auch Ärzten/Therapeuten herzustellen
- Lösungen für Probleme mit Ämtern und Behörden zu finden

#### Außerdem bietet der Dienst an:

- behutsame Motivationsarbeit bei notwendiger ärztlicher Behandlung

#### Die Beratung / Begleitung ist

- vertraulich und unterliegt der Schweigepflicht
- kostenlos und unbürokratisch
- situationsbezogen und erfolgt bei Ihnen zu Hause oder im Gesundheitsamt

Gruppenangebote für Betroffene in Babenhausen\* und Pfungstadt, Gruppenangebote für Angehörige in Dieburg\*.

\*) in Kooperation mit dem GPZ Dieburg.

### Besonderheiten:

Kontaktaufnahme mit Betroffenen erfolgt auch auf Wunsch von Dritten

### Regionale Zuständigkeit:

Stadt Darmstadt und Landkreis Darmstadt-Dieburg

### Träger:

Gesundheitsamt der Stadt Darmstadt und des Landkreises Darmstadt-Dieburg



### → Psychosoziale Information und Beratung (Sozialpsychiatrischer Verein)

#### Kontaktdaten:

Dreibrunnenstr. 11  
64287 Darmstadt  
Geschäftsstelle  
info@spv-da.de  
www.spv-da.de

Tel.: 06 151 / 27 941 00  
Fax: 06 151 / 27 941 05

#### Angebot:

Psychosoziale Information und Beratung

- Telefonische Information und Beratung
- Vermittlung von Hilfen
- Bei Bedarf persönliche Einzelberatung

#### Besonderheiten:

In Kooperation mit der Stadt Darmstadt

#### Regionale Zuständigkeit:

Darmstadt

#### Träger:

Sozialpsychiatrischer Verein Darmstadt e. V.

# Beratung (PSKB)

## Einzeln – Angehörige – Gruppe



### Psychosoziale Kontakt- und Beratungsstelle (PSKB)

Eine gute, individuelle Beratung ist der erste Schritt zur Entwicklung neuer Lebensperspektiven. Hier wird gemeinsam festgelegt, welche Maßnahmen sinnvoll und richtig sind.

Die Beratung im Rahmen der PSKB bezieht sich auf:

- Beratung für psychisch kranke Menschen
- Beratung für Angehörige
- Krisenberatung
- Weitervermittlung

Eine Beratung kann sich über kurze Zeit oder Jahre erstrecken und auch zu einer längerfristigen Begleitung werden. Unsere Mitarbeiterinnen und Mitarbeiter haben langjährige Erfahrung in der Unterstützung bei schwierigen Lebenssituationen oder psychischer Erkrankung.

### → Gemeindepsychiatrisches Zentrum Darmstadt

#### Kontaktdaten:

Wilhelminenplatz 7  
64283 Darmstadt  
www.caritas-darmstadt.de

Telefon: 06 151 / 60 96-0  
Fax: 06 151 / 60 96-20  
gpz@caritas-darmstadt.de

#### Angebot:

##### Psychosoziale Kontakt- und Beratungsstelle (PSKB)

- Anlaufstelle für Menschen in seelischen Krisen und für Personen, die Orientierungshilfe brauchen.
- Beratung von Angehörigen und sonstigen Bezugspersonen

##### Beschäftigungsprojekt

- Möglichkeit zur Tagesstrukturierung
- Erprobung der eigenen Belastungs- und Leistungsfähigkeit
- Entwicklung von Kreativität
- Freude und Spaß an der Arbeit und am gemeinsamen Erleben

##### CaféLaden, Dieburger Str. 42

Begegnungsstätte für Betroffene, Angehörige und Interessierte

##### Samstagstreff

Unter der Leitung von ehrenamtlichen Mitarbeitern  
Gemütliches Beisammensein, Kaffee und andere Getränke

# Beratung (PSKB)

## Einzeln – Angehörige – Gruppe



Kontaktmöglichkeiten, Spiele spielen, In Gemeinschaft sein

### Besonderheiten:

Termine nach Vereinbarung. Offene Sprechstunde: immer mittwochs von 14 – 16 Uhr. Mehrtägige Freizeiten.

### Regionale Zuständigkeit:

Stadt Darmstadt, Westkreis des Landkreises  
Darmstadt-Dieburg

### Träger:

Caritasverband Darmstadt e. V.  
Heinrichstraße 32 A, 64283 Darmstadt

## → Caritaszentrum Schweizerhaus

### Kontaktdaten:

Mühltalstr. 35  
64297 Darmstadt-Eberstadt  
schweizerhaus@caritas-darmstadt.de  
www.caritas-darmstadt.de

Tel.: 06 151 / 10 108-20 oder  
Tel.: 06 151 / 10 108-0  
Fax: 06 151 / 10 108-10

### Angebot:

#### Psychosoziale Kontakt- und Beratungsstelle (PSKB)

- Beratung für psychisch Kranke, Angehörige und Menschen mit psychischen und sozialen Problemen
- Krisenbegleitung
- Vermittlung von psychosozialen Hilfen
- Haus- und Klinikbesuche
- Gruppenangebote
- Unterstützung im Umgang mit Behörden

### Regionale Zuständigkeit:

Stadt Darmstadt, Landkreis Darmstadt-Dieburg

### Träger:

Caritasverband Darmstadt, Heinrichstr. 32 A, 64283 Darmstadt



# Beratung (PSKB)

## Einzeln – Angehörige – Gruppe



### Besonderheiten:

Offene Sprechstunde: freitags 10 – 12 Uhr  
Mehrtägige Freizeiten, Samstagstreff

### Regionale Zuständigkeit:

Stadt Darmstadt, Westkreis des Landkreises  
Darmstadt-Dieburg

### Träger:

Caritasverband Darmstadt e. V.  
Heinrichstraße 32 A, 64283 Darmstadt

## → Caritas-Büro Weiterstadt

### Kontaktdaten:

Medienschiff  
Darmstädter Straße 40  
64331 Weiterstadt  
gemeindepsychiatrie-weiterstadt@caritas-darmstadt.de  
www.caritas-darmstadt.de

Tel.: 01 51 / 12 13 02 76  
Fax: 06 151 / 60 96-20

### Angebot:

- Psychosoziale Kontakt- und Beratungsstelle (PSKB)**
- Anlaufstelle für Menschen in seelischen Krisen und für Personen, die Orientierungshilfe brauchen
  - Beratung von Angehörigen und sonstigen Bezugspersonen

### Besonderheiten:

Sprechzeiten: Mittwoch 14 – 17 Uhr,  
Freitag 9 – 12 Uhr, mehrtägige Freizeiten, Samstagstreff

### Regionale Zuständigkeit:

Stadt Darmstadt, Westkreis des Landkreises  
Darmstadt-Dieburg

### Träger:

Caritasverband Darmstadt e. V., Heinrichstraße 32 A,  
64283 Darmstadt



### → Gemeindepsychiatrisches Zentrum Reinheim

#### Kontaktdaten:

Darmstädter Str. 55  
64354 Reinheim  
gpz.reinheim@caritas-dieburg.de  
www.caritas-darmstadt.de

Tel.: 06 162 / 80 98 5-0  
Fax: 06 162 / 80 98 5-20

#### Angebot:

##### Psychosoziale Kontakt- und Beratungsstelle (PSKB)

Das Hilfsangebot der Kontakt- und Beratungsstelle umfasst Betreuung und Beratung von Einzelpersonen, Paaren und Familien.

- Informationen über therapeutische Maßnahmen
- Weitervermittlung an fachspezifische Institutionen
- Unterstützung bei behördlichen Angelegenheiten
- Betreuung während und nach stationären Klinikaufenthalten
- Hausbesuche
- Samstagstreff, jeden Samstag, 14 – 16.30 Uhr  
Angebot für Betroffene
- Cafétreff, jeden Montag, 14 – 17.30 Uhr

#### Besonderheiten:

Singgruppe unter dem Motto:  
„Singen macht Freude und ist gesund“ – offenes Angebot

#### Regionale Zuständigkeit:

Ostkreis des Landkreises Darmstadt-Dieburg

#### Träger:

Caritasverband Darmstadt e. V., Heinrichstraße 32 A  
64283 Darmstadt

### → Gemeindepsychiatrisches Zentrum Dieburg

#### Kontaktdaten:

Aschaffenburger Str. 21 A  
64807 Dieburg  
www.caritas-darmstadt.de

Tel.: 06 071 / 61 81-10  
Fax: 06 071 / 61 81-31  
gpz@caritas-dieburg.de





# Beratung (PSKB)

## Einzeln – Angehörige – Gruppe



- Informationen über therapeutische Maßnahmen
- Weitervermittlung an fachspezifische Institutionen
- Unterstützung bei behördlichen Angelegenheiten
- Betreuung während und nach stationären Klinikaufenthalten
- Hausbesuche

### Gruppenangebote

- Entspannungsgruppe
- Psychoedukative Gruppe

### Regionale Zuständigkeit:

---

Südostkreis des Landkreises Darmstadt-Dieburg

### Träger:

---

Caritasverband Darmstadt e. V., Heinrichstraße 32 A,  
64283 Darmstadt



Akute Krisen und schwere Krankheitsverläufe können eine stationäre Behandlung erfordern. Wenn eine intensive Betreuung erfolgen muss und eine ambulante Behandlung nicht ausreicht, stehen psychiatrische Kliniken rund um die Uhr für eine Aufnahme zur Verfügung.

## **Angebot:**

Umfassende psychische und körperliche Diagnostik einschließlich laborchemischer/apparativer Verfahren und ein breites Therapiespektrum durch ein Team von Ärzten, Pflegekräften, Psychologen, Sozialarbeitern und Fachtherapeuten ermöglichen eine rasche Abklärung und gezielte Hilfen. Dabei verfügen die Kliniken über spezialisierte Angebote für

- ältere Patienten (Gerontopsychiatrie)
- Menschen mit Suchtproblemen (vor allem Alkohol und/oder Drogen)
- Neurosen und Persönlichkeitsstörungen (Psychotherapie)
- Depressionen und Psychosen (Allgemeinpsychiatrie).

## **Der Weg in die Klinik**

- Zur Aufnahme ist eine ärztliche Einweisung erforderlich, die auch vom Ärztlichen Bereitschaftsdienst ausgestellt werden kann.
- Notfälle können sich jederzeit vorstellen.
- Spezialstationen führen oft Wartelisten und laden zu ambulanten Vorgesprächen ein.

## → Agaplesion Elisabethenstift

### **Kontaktdaten:**

Landgraf-Georg-Straße 100      Tel.: 06 151 / 40 34 001  
64287 Darmstadt              Fax: 06 151 / 40 34 009  
(Eingang: Erbacher Straße 29)  
psych-sekretariat@eke-da.de  
www.agaplesion-elisabethenstift.de

### **Angebot:**

- Diagnostik, Therapieplanung und Behandlung aller psychischen und psychosomatischen Erkrankungen bei Erwachsenen
- Notfallambulanz für psychiatrische Notfälle „rund um die Uhr“

# Psychiatrische Kliniken für die stationäre Behandlung



- Zusatzdiagnostik: Labor, Computer- und Kernspintomographie, Elektroencephalographie (EEG)
- Psychotherapiestation für Neurosen, psychosomatische Erkrankungen und Persönlichkeitsstörungen (Vorgespräch, ggf. Warteliste)
- Suchtstation zur qualifizierten Entgiftung, besonders von Alkohol und Beruhigungsmitteln (Anmeldung, Warteliste)

## Regionale Zuständigkeit:

- Pflichtversorgung für Darmstadt, Roßdorf, Mühlthal und Messel; bei Kapazität auch darüber hinaus

## Träger:

Agaplesion Elisabethenstift  
Evangelisches Krankenhaus gGmbH  
Klinik für Psychiatrie, Psychosomatik und Psychotherapie

## → Klinikum Darmstadt

## Kontaktdaten:

Heidelberger Landstraße 379    Tel.: 06 151 / 10 74 061  
Darmstadt Eberstadt            Fax: 06 151 / 10 74 063  
Psychosomatik@klinikum-darmstadt.de  
www.klinikum-darmstadt.de

## Angebot:

Psychosomatische Tagesklinik: 22 Plätze  
Stationäre Psychosomatische Therapie: 20 Plätze  
Konsiliardienst und Psychoonkologie

- Intensive Psychotherapie, einzeln und in der Gruppe, die u. a. aus Gesprächspsychotherapie und Kreativtherapie wie Kunst- und Körpertherapie, Entspannungsverfahren besteht.
- Behandelt werden alle körperlichen und psychischen Krankheitsbilder, bei denen eine Behandlung mittels Psychotherapie wirksam ist und eine ambulante Therapie oder Reha-Behandlung nicht ausreicht, z. B. Depressionen, Ängste, Burn-out, Zwänge, körperliche Symptome wie Schmerzen, Schwindel, Tinnitus, Bluthochdruck, Asthma, Darmerkrankungen, aber auch Persönlichkeitsstörungen, alle Essstörungen und post-traumatische Belastungsstörungen
- Tagesklinik und stationäre Behandlung sind integriert
- wohnortnahe Behandlung für Menschen, die Abstand aus der häuslichen Umgebung benötigen, aber dennoch

# Psychiatrische Kliniken für die stationäre Behandlung



ihr Umfeld mehr in den Genesungsprozess einbeziehen möchten.

- Tagesklinik und Ambulanz nach §116 b Rheuma und Krebs.

## **Besonderheiten:**

Traumatherapie auch mit EMDR, Schmerzstörungen, Essstörungen, Psychoonkologie

## **Regionale Zuständigkeit:**

Darmstadt, Darmstadt-Dieburg, Odenwald, Südhessen

## **Träger:**

Klinikum Darmstadt GmbH

Klinik für Psychosomatische Medizin und Psychotherapie

## → Vitos Philipppshospital Riedstadt

## **Kontaktdaten:**

Philippsanlage 101

64560 Riedstadt

dagmar.dauer@vitos-riedstadt.de

www.vitos-riedstadt.de

Tel.: 06 158 / 183-0

Fax: 06 158 / 1 83-233

## **Angebot:**

Das Vitos Philipppshospital Riedstadt bietet Diagnostik und Therapie in Form von stationärer, tagesklinischer oder auch ambulanter Behandlung an. Die Klinik verfügt über die Fachabteilungen Allgemeine Psychiatrie, Psychotherapie, Gerontopsychiatrie, Abhängigkeitskranke sowie eine Institutsambulanz mit Außenstellen in Rüsselsheim und Groß-Gerau, wo es zusätzlich auch eine gerontopsychiatrische Ambulanz gibt, und drei ihr angeschlossene Tageskliniken, unter anderem eine gerontopsychiatrische Tagesklinik mit Standort Groß-Gerau.

Wir behandeln folgende Krankheitsbilder:

- Angststörung
- Bipolare Störung
- Depression
- Essstörung
- Psychische Erkrankung im Alter (Gerontopsychiatrie)
- Krise
- Manie
- Persönlichkeitsstörung

# Psychiatrische Kliniken für die stationäre Behandlung



- Psychose
- Psychosomatik
- Sucht- und Abhängigkeitserkrankung
- Trauma
- Zwangsstörung

## **Besonderheiten:**

---

- Psychoedukative Familienintervention bei Psychosen
- Mitglied im Netzwerk zur Behandlung von Borderline
- Persönlichkeitsstörungen
- Mitglied im Bündnis gegen Depression
- Mitglied im DBT-Netzwerk

## **Angebote in unserer Institutsambulanz:**

- Spezialsprechstunden für Sexualstörungen
- Behandlung von Erwachsenen mit Aufmerksamkeitsstörungen (ADHS)

## **Therapiegruppen-Angebot:**

- Gruppen für Angehörige von psychisch kranken Menschen
- ein spezielles Gruppentherapieangebot für Menschen mit emotional instabilen Persönlichkeitsstörungen nach dem Konzept der dialektischen behavioralen Therapie
- Gruppentherapie für Menschen mit depressiven Störungen
- spezielles Gruppentherapieangebot für junge Erwachsene mit psychischen Störungen
- verschiedene psychoedukative Gruppen für Menschen mit Psychosen, Depressionen und Angststörungen
- Ernährungsgruppe BELA zur Förderung einer gesunden Ernährung und Lebensweise

## **Regionale Zuständigkeit:**

---

Landkreis Groß-Gerau  
Pfungstadt, Weiterstadt, Erzhausen, Griesheim  
Darüber hinaus offen für Patienten aus anderen Gebieten,  
wenn sie eine Aufnahme im Vitos Philipppshospital wünschen

## **Träger:**

---

Die Vitos Riedstadt gemeinnützige GmbH ist eine Tochtergesellschaft der Vitos GmbH Kassel



## → Kreisklinik Groß-Umstadt Zentrum für Seelische Gesundheit

### Kontaktdaten:

Krankenhausstraße 7  
64823 Groß-Umstadt  
zfs@kreiskliniken-dadi.de  
www.zentrum-fuer-seelische-gesundheit.com

Tel.: 06 078 / 79-29 01  
Fax: 06 078 / 79-18 36

### Angebot:

- Diagnostik aller psychischen Erkrankungen im Erwachsenenalter
- Erstellung eines individuellen Behandlungsplans, der medikamentöse Therapie, psychotherapeutische und pflegerische Einzel- und Gruppengespräche sowie das gesamte Spektrum therapeutischer Verfahren in der Psychiatrie enthalten kann.
- Schwerpunktstationen für die Behandlung von
  - affektiven Störungen (Depressionen)
  - Suchterkrankungen
  - psychotische Störungen
  - psychischen Erkrankungen des höheren Lebensalters
- Krisenbewältigung
- Psychiatrische Institutsambulanz
- Allgemeinpsychiatrische Tagesklinik
- Tagesklinische Behandlung auf den Schwerpunktstationen möglich

### Besonderheiten:

Therapie mit modernen neurowissenschaftlichen Verfahren im Rahmen eines individuellen Heilversuchs mit transkranieller Magnet- und Gleichstromstimulation. Verfügbarkeit der Elektrokonvulsionstherapie (EKT).

### Regionale Zuständigkeit:

Pflichtversorgung für den östlichen Teil des Landkreises Darmstadt-Dieburg, bei Kapazität darüber hinaus offen für Patienten aus anderen Einzugsgebieten

### Träger:

Zentrum für Seelische Gesundheit  
Kreiskliniken Darmstadt-Dieburg



## → Vitos Klinik für Psychiatrie und Psychotherapie

### Kontaktdaten:

Viernheimer Str. 4  
64646 Heppenheim  
Info@vitos-heppenheim.de  
www.vitos-heppenheim.de

Tel.: 06 252 / 16-1  
Fax: 06 252 / 16-290

### Angebot:

- Ambulante, teilstationäre und vollstationäre Behandlung aller psychiatrischen Krankheitsbilder

### Besonderheiten:

Mutter-Kind-Frauen-Station, Psychotherapiestation

### Regionale Zuständigkeit:

Landkreis Bergstraße, Teile des Landkreises Darmstadt-Dieburg, Teile des Landkreises Odenwald

### Träger:

Vitos Heppenheim gemeinnützige GmbH

## → Vitos Klinik für Psychosomatik Heppenheim

### Kontaktdaten:

Viernheimer Str. 4  
64646 Heppenheim  
psychosomatik@vitos-heppenheim.de  
www.vitos-heppenheim.de

Tel.: 06 252 / 16-51 00  
Fax: 06 252 / 16-5121

### Angebot:

Ambulante, teilstationäre und vollstationäre Behandlung psychosomatischer Krankheitsbilder

### Regionale Zuständigkeit:

Landkreis Bergstraße, Teile des Landkreises Darmstadt-Dieburg, Teile des Landkreises Odenwald

### Träger:

Vitos Heppenheim gemeinnützige GmbH





## Psychiatrische Instituts-Ambulanzen (PIA) für die ambulante Versorgung

Für Menschen mit schwereren oder chronischen psychischen Erkrankungen, die ein komplexes Behandlungsangebot benötigen, und für die Verhütung stationärer Aufnahmen sowie die ambulante Nachbehandlung schwer psychisch erkrankter Menschen verfügen die psychiatrischen Kliniken über Institutsambulanzen.

Wer wiederholt stationär aufgenommen wurde und nach der Entlassung nicht nur kontinuierliche ärztliche Behandlung, sondern auch Unterstützung durch beispielsweise Diplom-Psychologen und Sozialarbeiter benötigt, wird durch ein Team in der PIA langfristig betreut. Neben der Sicherstellung einer regelmäßigen Medikamenteneinnahme stehen die Lösung sozialer Probleme und Hilfen bei der Alltagsbewältigung hier im Vordergrund.

Psychologisch, fachtherapeutisch und pflegerisch geleitete Gruppentherapien für bestimmte Indikationen erweitern das Angebot der PIA.

Eine Einzelpsychotherapie im Sinne der Regelpsychotherapie ist in der PIA nicht möglich.

## Der Weg in die Psychiatrische Institutsambulanzen (PIA)

Für eine Untersuchung und Behandlung in der PIA ist eine Überweisung durch den Hausarzt erforderlich.

Die Terminvereinbarung für das Erstgespräch erfolgt telefonisch.

### → Agaplesion Elisabethenstift PIA

#### Kontaktdaten:

Erbacher Straße 57

64287 Darmstadt

[pia-darmstadt@eke-da.de](mailto:pia-darmstadt@eke-da.de)

[www.agaplesion-elisabethenstift.de](http://www.agaplesion-elisabethenstift.de)

Tel.: 06 151 – 403 46 01

Fax: 06 151 – 403 46 09

#### Angebot:

- für Menschen mit gravierenden psychischen Erkrankungen, bei denen eine multiprofessionelle Behandlung erforderlich ist
- enge Zusammenarbeit von Facharzt, Diplom-Psychologen und Sozialarbeiter
- typische Aufgaben: Sicherstellung einer regelmäßigen



Medikamenteneinnahme, Bearbeitung sozialer Probleme und Hilfen bei der Alltagsbewältigung

- psychologisch geleitete Gruppentherapien für bestimmte Indikationen

## **Besonderheiten:**

- Erreichbarkeit mit dem Bus (Haltestelle „Woog“); etwa 250 m Entfernung zur Klinik
- die Kosten für die ambulante Behandlung übernehmen nach fachärztlicher Indikationsstellung die Krankenkassen
- eine Parallelversorgung durch niedergelassene Psychiater und PIA ist im selben Quartal nicht möglich

## **Träger:**

Agaplesion Elisabethenstift  
Evangelisches Krankenhaus gGmbH  
Psychiatrische Institutsambulanz

## **→ Vitos Riedstadt PIA**

## **Kontaktdaten:**

Philippsanlage 101                      Tel.: 06 158 / 183-601  
64560 Riedstadt                        Fax: 06 158 / 183-616  
kpp.amb.rie.sd1@vitos-riedstadt.de  
www.vitos-riedstadt.de

## **Angebot:**

Folgende Krankheitsbilder werden behandelt:

- Schizophrene und schizoaffektive Psychosen
- Depressionen, Manien und bipolare affektive Störungen
- Schwere Angst- und Belastungsstörungen
- Persönlichkeitsstörungen
- Psychische Störungen bei geistiger Behinderung
- Aufmerksamkeitsstörungen (ADHS) bei Erwachsenen
- Abhängigkeitserkrankungen

Ambulantes Therapieangebot mit

- psychiatrischer und psychologischer Diagnostik
- psychiatrischer Grundversorgung (Behandlung und Beratung von Patienten und Angehörigen) und Krisenintervention
- psychotherapeutisch orientierten Einzel-, Paar- und



Familiengesprächen (psychodynamisch, systemisch oder verhaltenstherapeutisch ausgerichtet)

- aufsuchender sozialarbeiterischer und pflegerischer Betreuung
- psychosozialer Beratung im Umgang mit Behörden, Arbeitgebern
- sowie Vermittlung weitergehender Hilfen, zum Beispiel Rehabilitationsmaßnahmen.

Unter anderem bieten wir auch folgende Therapiegruppen an:

- Gruppen für Angehörige von psychisch kranken Menschen
- ein spezielles Gruppentherapieangebot für Menschen mit emotional instabilen Persönlichkeitsstörungen nach dem Konzept der dialektischen behavioralen Therapie
- Gruppentherapie für Menschen mit depressiven Störungen
- spezielles Gruppentherapieangebot für junge Erwachsene mit psychischen Störungen
- verschiedene psychoedukative Gruppen für Menschen mit Psychosen, Depressionen und Angststörungen
- Ernährungsgruppe BELA zur Förderung einer gesunden Ernährung und Lebensweise.

## **Besonderheiten:**

---

Überweisung erforderlich.

Eine Parallelversorgung durch niedergelassene Psychiater und PIA ist im selben Quartal nicht möglich

## **Regionale Zuständigkeit:**

---

Landkreis Groß-Gerau

Pfungstadt, Weiterstadt, Erzhausen, Griesheim

## **Träger:**

---

Die Vitos Riedstadt gemeinnützige GmbH ist eine Tochtergesellschaft der Vitos GmbH Kassel



## → Zentrum für Seelische Gesundheit PIA

### Kontaktdaten:

Krankenhausstraße 7  
64823 Groß-Umstadt  
pia@kreiskliniken-dadi.de  
www.zentrum-fuer-seelische-gesundheit.com

Tel.: 06 078 / 79-29 20  
Fax: 06 078 / 79-18 33

### Angebot:

- Ambulante multimodale Behandlung von Patienten mit schweren chronischen psychiatrischen Erkrankungen, z. B.
  - psychotische Störungen (schizophrene und bipolare Erkrankungen)
  - Suchterkrankungen
  - Persönlichkeitsstörungen
  - Demenz
- Individuelle medikamentöse Beratung und Therapie
- Diagnosespezifische Angebote, z. B. Antabustherapie
- Spezifische Krankheitsbewältigungs-Therapiegruppen
- Tagesstrukturierung
- Psychoedukation
- Soziotherapeutisches Angebot
- Selbsthilfegruppen in den Räumen des Zentrums

### Besonderheiten:

Multiprofessionelles Angebot für Patienten, bei denen eine ambulante Anbindung bei einem Facharzt aufgrund des Schweregrads der Erkrankung unzureichend ist. Überweisung notwendig.

### Regionale Zuständigkeit:

Versorgung für den östlichen Teil des Landkreises Darmstadt-Dieburg, ambulante Vorstellung überregionaler Patienten möglich.

### Träger:

Psychiatrische Institutsambulanz (PIA) des Zentrum für Seelische Gesundheit, Kreiskliniken Darmstadt-Dieburg



→ Vitos Klinik für  
Psychiatrie und Psychotherapie PIA

## Kontaktdaten:

Viernheimer Str. 4                      Tel.: 06 252 / 16-411  
64646 Heppenheim                      Fax: 06 252 / 16-335  
ambulanz@vitos-heppenheim.de  
www.vitos-heppenheim.de

## Angebot:

Ambulante Behandlung aller psychiatrischen  
Krankheitsbilder

## Besonderheiten:

Gruppenangebote

## Regionale Zuständigkeit:

Landkreis Bergstraße, Teile des Landkreises Darmstadt-  
Dieburg, Teile des Landkreises Odenwald

## Träger:

Vitos Heppenheim gemeinnützige GmbH



## Tagesklinik für die teilstationäre Versorgung

### Angebot

Das Behandlungsangebot der Tagesklinik ist für einen breiten Bereich psychischer Erkrankungen geeignet, bei denen die ambulante Behandlung nicht ausreicht, stationäre Behandlung aber nicht – oder nicht mehr – notwendig ist. Die Behandlung findet tagsüber statt. Den Abend, die Nacht und das Wochenende verbringen die Patienten zu Hause in ihrer vertrauten Umgebung. Wichtig für diese Behandlungsform ist, dass der tägliche Weg in die Klinik bewältigt werden kann.

Im Team der Tagesklinik sind Ärzte, Krankenpflege, Sozialarbeit, Psychologen und Fachtherapeuten vertreten, die neben der Behandlung der Krankheitssymptome vor allem bei der Integration ins Alltagsleben unterstützen.

Dazu gehören unter anderem Informationsvermittlung zur Krankheitsbewältigung, Psychotherapie im Einzel-, Gruppen- und Angehörigengespräch, Gestaltungs-, Ergo- und Bewegungstherapie, Entspannungsverfahren und computergestütztes Training kognitiver Fähigkeiten sowie die medikamentöse Behandlung.

### Der Weg in die Klinik

Zur Aufnahme ist eine ärztliche Einweisung erforderlich, wobei vor der Aufnahme ein ambulantes Vorgespräch erfolgen sollte. Mit einer Wartezeit auf den Aufnahme-termin ist häufig zu rechnen.

### → Agaplesion Elisabethenstift Tagesklinik Psychiatrie

#### Kontaktdaten:

Landgraf-Georg-Straße 100      Tel.: 06 151 / 403 48 00  
64287 Darmstadt              Fax: 06 151 / 403 48 09  
(Eingang: Erbacher Straße 29)  
tagesklinik.psychiatrie@eke-da.de  
www.agaplesion-elisabethenstift.de

#### Angebot:

- Für Patienten im Alter von 18 bis ca. 55 Jahren, die nachts und am Wochenende zu Hause sein können.



Häufigste Diagnosen: Depressionen, Persönlichkeitsstörungen, Psychosen

- Keine Selbst- oder Fremdgefährdung oder vorrangige Suchterkrankung
- Informationsvermittlung zur Krankheitsbewältigung, Gruppentherapie, Beschäftigungstherapie, Trainingsmaßnahmen für eingebüßte Fähigkeiten, Angehörigenberatung und Familiengespräche

## Besonderheiten:

Aufnahme nach Vorgespräch  
(Anmeldung über Tel.: 06151 / 403 48 00);  
zeitweise über Warteliste.  
Erreichbarkeit mit dem Bus (Haltestelle „Woog“)

## Träger:

Agaplesion Elisabethenstift Evangelisches Krankenhaus  
gGmbH, Klinik für Psychiatrie, Psychosomatik und Psycho-  
therapie, Tagesklinik Psychiatrie

## → Vitos psychiatrische Tagesklinik Groß-Gerau

## Kontaktdaten:

Am Burggraben 1 A  
64521 Groß-Gerau  
kpp.tagesklinikgrossgerau@vitos-riedstadt.de  
www.vitos-riedstadt.de

Tel.: 06 152 / 172-589-40  
Fax: 06 152 / 172-589-29

## Angebot:

In der Tagesklinik Groß-Gerau mit 12 Behandlungsplätzen werden Patienten zwischen 18 und 65 Jahren mit allen psychiatrischen Krankheitsbildern mit Ausnahme von Abhängigkeitserkrankungen und schwerer geistiger Behinderung behandelt.

Die Tageskliniken stehen von Montag bis Freitag zwischen 8.00 Uhr und 16.30 Uhr offen.

Die Aufnahme erfolgt auf Wunsch des Patienten mittels einer ärztlichen Einweisung. Im Rahmen eines Besuchstages, an dem Interessierte am Behandlungsprogramm teilnehmen können, wird in einem Gespräch mit den Mitarbeitern geklärt, ob eine Behandlung sinnvoll und möglich ist. Dann werden der Aufnahmetermin und vorläufige Behandlungsziele festgelegt.



## Regionale Zuständigkeit:

Landkreis Groß-Gerau, Pfungstadt, Weiterstadt,  
Erzhausen, Griesheim

## Träger:

Die Vitos Riedstadt gemeinnützige GmbH ist eine Tochtergesellschaft der Vitos GmbH Kassel

## → Zentrum für Seelische Gesundheit Dieburg

## Kontaktdaten:

Steinstraße 5

64807 Dieburg

tkdieburg@kreiskliniken-dadi.de

www.zentrum-fuer-seelische-gesundheit.com

Tel.: 06 071 / 618-45 10

Fax: 06 071 / 618-45 40

## Angebot:

- Allgemeinpsychiatrische Tagesklinik zur Diagnostik und Therapie psychischer Erkrankungen im Erwachsenenalter
- Individuelle tagesklinische Behandlung (Montag bis Freitag) für psychische Erkrankungen des Erwachsenenalters mit Ausnahme von aktiven Suchterkrankungen und Demenzen unter Einbeziehung von
  - medikamentöser Therapie
  - psychotherapeutischen und pflegerischen Einzel- und Gruppengesprächen
  - Hilfen zur Krankheitsbewältigung
  - Musik-, Kunst-, Tanz- und Bewegungstherapie
  - Sozialberatung
  - Üben von Alltagsfertigkeiten
- Die Patienten müssen nachts und am Wochenende zu Hause sein können und den Anfahrtsweg bewältigen können.

## Besonderheiten:

- Einweisung erforderlich
- Aufnahme ggf. erst nach einem Vorgespräch und Wartezeit
- Sehr gute Erreichbarkeit mit öffentlichem Nahverkehr

## Regionale Zuständigkeit:

Östlicher Teil des Landkreises Darmstadt-Dieburg, bei Kapazität darüber hinaus





## Träger:

Tagesklinik des Zentrums für Seelische Gesundheit  
Kreiskliniken Darmstadt-Dieburg

## → Vitos Klinik für Psychiatrie und Psychotherapie Tagesklinik Bensheim und Ambulanz

## Kontaktdaten:

Hauptstr. 87	Tel.: 06 251 / 172-0
64625 Bensheim	Fax: 06 251 / 172-13
<a href="http://www.vitos-heppenheim.de">www.vitos-heppenheim.de</a>	<a href="mailto:tkb@vitos-heppenheim.de">tkb@vitos-heppenheim.de</a>

## Angebot:

Ambulante und teilstationäre Behandlung aller psychiatrischen Krankheitsbilder

## Besonderheiten:

Gruppenangebote

## Regionale Zuständigkeit:

Landkreis Bergstraße, Teile des Landkreises Darmstadt-Dieburg, Teile des Landkreises Odenwald

## Träger:

Vitos Heppenheim gemeinnützige GmbH

## → Vitos Klinik für Psychiatrie und Psychotherapie Tagesklinik Erbach und Ambulanz

## Kontaktdaten:

Erlenbacher Str. 57	Tel.: 06 062 / 94 41-0
64711 Erbach	Fax: 06 062 / 94 41-29
<a href="mailto:tagesklinik.erbach@vitos-heppenheim.de">tagesklinik.erbach@vitos-heppenheim.de</a>	
<a href="http://www.vitos-heppenheim.de">www.vitos-heppenheim.de</a>	

## Angebot:

Ambulante und teilstationäre Behandlung aller psychiatrischen Krankheitsbilder

## Besonderheiten:

Gruppenangebote



## **Regionale Zuständigkeit:**

---

Landkreis Bergstraße, Teile des Landkreises Darmstadt-Dieburg, Teile des Landkreises Odenwald

## **Träger:**

---

Vitos Heppenheim gemeinnützige GmbH

## Hilfen für ältere Menschen – Gerontopsychiatrische Tagesklinik

### Angebot

- Für Menschen in Krisen oder mit psychischer Erkrankung ab ca. 55 Jahre, die nachts und am Wochenende im eigenen häuslichen Umfeld bleiben wollen und können.
- Häufige Diagnosen: Depressionen, Angststörungen, Hirnleistungsstörungen, Psychosen
- Keine primäre Suchterkrankung, keine akute Suizidalität, keine ausgeprägte Demenz oder akute Psychose
- Intensive Kombinationsbehandlung:  
Ärztliche und psychologische Einzel- und Gruppenpsychotherapie, Familiengespräche, Psychoedukation, Kunst- und Kreativtherapie, Wahrnehmungs- und Gedächtnistraining, Musik-, Tanz- und Bewegungstherapie, Alltagsbewältigungstraining, Entspannungsübungen, Außenaktivitäten

### Der Weg in die Klinik

Die Aufnahme erfolgt nach einem Vorgespräch, mit ärztlicher Einweisung. In der Regel finanzieren die Krankenkassen die Anfahrt von zu Hause mit einem Fahrdienst.

## → Tagesklinik Gerontopsychiatrie Darmstadt

### Kontaktdaten:

Landgraf-Georg-Straße 100      Tel.: 06 151 / 403 47 00  
64287 Darmstadt              Fax: 06 151 / 403 47 09  
(Eingang: Erbacher Straße 29)  
tagesklinik.gerontopsychiatrie@eke-da.de  
www.agaplesion-elisabethenstift.de

### Angebot:

- Für psychisch kranke Menschen ab ca. 50 Jahre, die nachts und am Wochenende im eigenen häuslichen Umfeld bleiben wollen und können.
- Häufige Diagnosen:  
Depression, Hirnleistungsstörung, Psychose
- Intensive Kombinationsbehandlung („mehrdimensionale Therapie“)

### Besonderheiten:

Aufnahme nach Vorgespräch  
Anmeldung über Tel.: 06 151 / 40 34 001,  
zeitweise über Warteliste.  
Erreichbarkeit durch einen Fahrdienst (Kostenübernahme in  
der Regel durch die Krankenkasse)

### Träger:

Agaplesion Elisabethenstift  
Evangelisches Krankenhaus gGmbH, Klinik für Psychiatrie,  
Psychosomatik und Psychotherapie,  
Tagesklinik Gerontopsychiatrie

## → Vitos gerontopsychiatrische Tagesklinik Groß-Gerau

### Kontaktdaten:

Am Burggraben 1A  
64521 Groß-Gerau  
kpp.tagesklinikgrossgerau@vitos-riedstadt.de  
www.vitos-riedstadt.de

Tel.: 06 152 / 172 589-60  
Fax: 06 152 / 172 589-69

### Angebot:

Eine Tagesklinik für Patienten über 65 Jahren hat zum Ziel, genau diese Patientengruppe, die im vollstationären Bereich im Hinblick auf die Schwere der sie umgebenden Krankheitsformen und -ausprägungen demotiviert und abgeschreckt wird und dadurch die Behandlung zu früh abbricht, ein frühzeitiges, den jeweiligen Bedürfnissen angepasstes ganzheitliches Behandlungskonzept mit ausreichender Beobachtung und Förderung der vorhandenen Leistungsfähigkeit und der alltäglichen Fertigkeiten anbieten zu können.

Wir behandeln folgende Krankheitsbilder:

- Alle hirnorganischen Störungen, soweit die Patienten in ihrem häuslichen Umfeld noch selbständig oder mit angemessenen Hilfen leben
- Affektive Störungen
- Verhaltensstörungen durch psychotrope Substanzen
- Neurotische und psychosomatische Störungen
- Persönlichkeitsstörungen

Vorraussetzungen:

- Die Patienten müssen absprachefähig und ausreichend mobil sein
- Es muss die Notwendigkeit einer täglichen fachärztlichen, psychologischen, ergo- und physiotherapeutischen sowie pflegerischen Behandlung bestehen.

Ausschlusskriterien:

- Pflegebedürftigkeit
- Schwere Demenz mit stark ausgeprägten kognitiven Störungen, die eine Teilnahme an dem ergotherapeutischem Angebot unmöglich machen
- Akute Selbst- oder Fremdgefährdung

### **Besonderheiten:**

---

Die gerontopsychiatrische Tagesklinik dient als Teil des Netzwerkes Demenz im Landkreis Groß-Gerau der besseren Versorgung älterer Menschen, die im Rahmen einer dementiellen Symptomatik, einer depressiven Störung bzw. anderer psychischer Störungen im Alter den Alltag nicht mehr alleine bewältigen können, jedoch nicht oder noch nicht bzw. nicht mehr so schwer erkrankt sind, dass sie eine vollstationäre Behandlung benötigen, die aber nicht mehr ambulant versorgt werden können weil für Diagnostik und Behandlung eine tägliche ärztliche, psychologische, ergo- und physiotherapeutische sowie pflegerische Präsenz erforderlich ist.

### **Regionale Zuständigkeit:**

---

Kreis Groß-Gerau sowie Teile des Landkreises Darmstadt-Dieburg (Weiterstadt, Erzhausen, Pfungstadt, Griesheim)

### **Träger:**

---

Die Vitos Riedstadt gemeinnützige GmbH ist eine Tochtergesellschaft der Vitos GmbH Kassel



Das Betreute Wohnen ist ein Unterstützungsangebot für psychisch kranke Menschen, die in ihrer eigenen Wohnung oder in einer betreuten Wohngemeinschaft leben. Durch alltagsbegleitende Beratung, Anleitung und Unterstützung sollen die Lebenssituation verbessert und eigene Ressourcen erhalten, entwickelt und gefördert werden.

Je nach individuellem Bedarf werden Betreuungsinhalte und -umfang mit dem Hilfesuchenden besprochen und in einem Behandlungs- und Rehabilitationsplan vereinbart.

### **Das Hilfsangebot umfasst unter anderem:**

- Beratung in der eigenen Wohnung oder in der Wohngemeinschaft
- Begleitung beim Leben in der eigenen Wohnung
- Beratung von Angehörigen
- Förderung der eigenständigen Lebensführung
- Ansprechpartner für Menschen in Lebenskrisen und mit suizidalen Gedanken
- Unterstützung im Umgang mit Behörden und Institutionen
- Aufbau und Erhalt sozialer Kontakte
- Erarbeiten von beruflichen Perspektiven, Kooperation mit Arbeitgebern oder Maßnahmeträgern
- Regelmäßige Gesprächsangebote
- Tagesstrukturierung
- Unterstützung im Umgang mit der Erkrankung und deren Folgen, Bewältigung von Krisen
- Freizeitgestaltung

### **Aufnahme ins Betreute Wohnen:**

- Informationsgespräch zur Abklärung des Hilfe- und Unterstützungsbedarfs
- Fachärztliches Attest (Formular) vom behandelnden Facharzt
- Antrag auf Leistungen der Eingliederungshilfe (Kostenübernahme je nach Einkommens- und Vermögensverhältnissen)

# Wohnen – Ambulant

## Ambulant betreutes Wohnen



### → BeWo Darmstadt e. V.

#### Kontaktdaten:

Grafenstr. 31  
64283 Darmstadt  
www.bwdev.de

Tel.: 06 151 / 397 27 77  
Fax: 06 151 / 397 27 76  
bwd@bwdev.de

#### Angebot:

- Betreutes Einzelwohnen, Paarwohnen, betreute WG für Menschen mit geistiger, körperlicher und / oder psychischer Behinderung
- Begleitete Elternschaft, begleitete Umgänge
- Teilhabe-, Bildungs- und Freizeitangebote für Menschen mit und ohne Behinderung

#### Regionale Zuständigkeit:

Stadt Darmstadt und Landkreis Darmstadt-Dieburg

#### Träger:

BeWo Darmstadt e. V.

### → Gemeindepsychiatrisches Zentrum Betreutes Wohnen

#### Kontaktdaten:

Wilhelminenplatz 7  
64283 Darmstadt  
gpz@caritas-darmstadt.de  
www.caritas-darmstadt.de

Tel.: 06 151 / 60 96-0  
Fax: 06 151 / 60 96-20

#### Besonderheiten:

Termine nach Vereinbarung.  
Offene Sprechstunde: Immer mittwochs von 14 – 16 Uhr,  
mehrtägige Freizeiten

#### Regionale Zuständigkeit:

Stadt Darmstadt, Westkreis des Landkreises  
Darmstadt-Dieburg

#### Träger:

Caritasverband Darmstadt e. V.  
Heinrichstraße 32 A, 64283 Darmstadt



### → Sozialpsychiatrischer Verein Darmstadt Betreutes Wohnen

#### Kontaktdaten:

Geschäftsstelle

Dreibrunnenstr. 11

64287 Darmstadt

info@sozialpsychiatrischer-verein.de

www.sozialpsychiatrischer-verein.de

Tel.: 06 151 / 279 41-00

Fax: 06 151 / 279 41-05

#### Angebot:

##### Betreutes Wohnen:

- Betreutes Einzelwohnen in der eigenen Wohnung oder in der Familie
- Betreute Wohngemeinschaften
- Appartementhaus mit 9 Einzelappartements
- Freizeitangebote

#### Regionale Zuständigkeit:

Darmstadt und westlicher Landkreis Darmstadt-Dieburg

#### Träger:

Sozialpsychiatrischer Verein Darmstadt e. V.

### → Caritaszentrum Schweizerhaus

#### Kontaktdaten:

Mühlthalstr. 35

64297 Darmstadt / Eberstadt

schweizerhaus@caritas-darmstadt.de

www.caritas-darmstadt.de

Tel.: 06 151 / 101 08-20

Fax: 06 151 / 101 08-10

#### Angebot:

- 24-Stunden Notrufbereitschaft

##### Wohnen im Caritaszentrum Schweizerhaus:

- Betreute Wohnplätze
- Leben in Gemeinschaft
- Einzelzimmer mit eigenem Telefon, Internetanschluss
- Beschäftigungsmöglichkeiten im Schweizerhaus / Tagesstätte



# Wohnen – Ambulant

## Ambulant betreutes Wohnen



### Besonderheiten:

Behandlungskonzepte für bestimmte Krankheitsbilder  
DBT, Doppel-Diagnose

### Regionale Zuständigkeit:

Stadt Darmstadt  
Landkreis Darmstadt-Dieburg

### Träger:

Caritasverband Darmstadt, Heinrichstr. 32 A, 64283 Darmstadt

## → Gemeindep psychiatrisches Zentrum Griesheim

### Kontakt Daten:

Wilhelm-Leuschner-Str. 101      Tel.: 06 155 / 86 83 77-12  
64347 Griesheim                      oder 06 155 / 86 83 77-15  
    Fax: 06 155 / 86 83 77-50  
  
gpz.griesheim@caritas-darmstadt.de  
www.caritas-darmstadt.de

### Besonderheiten:

- Termine nach Vereinbarung
- Mehrtägige Freizeiten
- Samstagstreff

### Regionale Zuständigkeit:

Stadt Darmstadt, Westkreis des Landkreises  
Darmstadt-Dieburg

### Träger:

Caritasverband Darmstadt e. V.  
Heinrichstraße 32 A, 64283 Darmstadt

## → Gemeindep psychiatrisches Zentrum Pfungstadt

### Kontakt Daten:

Caritas-Büro Pfungstadt              Tel.: 06 157 / 40 10  
Waldstraße 39                          Fax: 06 157 / 911 63 19  
64319 Pfungstadt  
  
gpz.pfungstadt@caritas-darmstadt.de  
www.caritas-darmstadt.de

# Wohnen – Ambulant

## Ambulant betreutes Wohnen



### Besonderheiten:

Offene Sprechstunde: Freitags 10 – 12 Uhr  
Mehrtägige Freizeiten, Samstagstreff

### Regionale Zuständigkeit:

Stadt Darmstadt, Westkreis des Landkreises  
Darmstadt-Dieburg

### Träger:

Caritasverband Darmstadt e. V., Heinrichstraße 32 A,  
64283 Darmstadt

## → Begleitetes Wohnen in Familien Psychosoziale Dienstleistungen Bergstraße

### Kontaktdaten:

Eberstädter Str. 38  
64319 Pfungstadt  
bwf@psd-bergstrasse.de  
www.psd-bergstrasse.de

Tel.: 06 157 / 928 02 08  
Fax: 06 157 / 955 55 61-9

### Angebot:

Das Begleitete Wohnen in Familien (BWF) bietet erwachsenen psychisch kranken und behinderten Menschen die Möglichkeit, in einer Gastfamilie zu wohnen und dort einen neuen Lebensmittelpunkt zu finden. Dem Gast steht hierfür ein eigener Wohnraum zur Verfügung.

Das Leben in einer Gastfamilie kann auf längere Zeit oder vorübergehend angelegt sein und wird fachlich begleitet.

#### Das Hilfsangebot umfasst u.a.:

- Begleitung und Beratung von Gast und Gastfamilie
- Beratung in allen auftretenden Fragen in Bezug auf die Betreuung
- Bei Bedarf Übernahme von entlastenden Maßnahmen und Koordination von weitergehenden ergänzenden Hilfen
- Intensive Begleitung in Krisenzeiten
- Übernahme von administrativen Aufgaben
- Unterstützung in allen sich ergebenden fachlichen, rechtlichen und finanziellen Fragen

# Wohnen – Ambulant

## Ambulant betreutes Wohnen



- Unterstützung des Gastes beim Aufbau von sozialen Kontakten außerhalb der Gastfamilie und bei der Suche nach geeigneten Arbeits- und Beschäftigungsmöglichkeiten
- Rufbereitschaft außerhalb der Dienstzeiten am Abend und am Wochenende

### Regionale Zuständigkeit:

Landkreis Darmstadt-Dieburg  
Stadt Darmstadt

### Träger:

Psychosoziale Dienstleistungen Bergstraße gGmbH

## → Psychosoziale Dienstleistungen Bergstraße

### Kontaktdaten:

Eberstädter Straße 38  
64319 Pfungstadt  
info@psd-bergstrasse.de  
www.psd-bergstrasse.de

Tel.: 06 157 / 95 55 61 – 0  
Fax: 06 157 / 95 55 61 – 9

### Angebot:

- Zusammenarbeit mit Ärzten, Kliniken, gesetzlichen Betreuern und Kostenträgern
- Beratung der Angehörigen und Freunde
- Freizeit- und Gruppenangebote
- Kontaktzeiten, die Termine nach Bedarf auch am Abend ermöglichen

### Besonderheiten:

Zentrale Lage in Pfungstadt und gute Erreichbarkeit mit öffentlichen Verkehrsmitteln

Multikulturelles und mehrsprachiges Team: Beratung in Russisch, Litauisch und Englisch

### Regionale Zuständigkeit:

Landkreis Darmstadt-Dieburg, Stadt Darmstadt

### Träger:

Psychosoziale Dienstleistungen Bergstraße gGmbH

# Wohnen – Ambulant

## Ambulant betreutes Wohnen



### → Caritas Büro Weiterstadt Medienschiff

#### Kontaktdaten:

Darmstädter Straße 40                      Tel.: 0151 / 12 13 02 76  
64331 Weiterstadt                      Fax: 06 151 / 60 96-20  
gemeindepsychiatrie-weiterstadt@caritas-darmstadt.de  
www.caritas-darmstadt.de

#### Besonderheiten:

Sprechzeiten:  
Mittwoch 14 – 17 Uhr, Freitag 9 – 12 Uhr  
Mehrtägige Freizeiten, Samstagstreff

#### Regionale Zuständigkeit:

Stadt Darmstadt, Westkreis des Landkreises  
Darmstadt-Dieburg

#### Träger:

Caritasverband Darmstadt e. V., Heinrichstraße 32 A, 64283  
Darmstadt

### → Betreutes Wohnen im Kreis Groß-Gerau

#### Kontaktdaten:

Philippsanlage 101                      Tel.: 06 158 / 83-497 od. -711  
64560 Riedstadt                      Fax: 06 158 / 83-498  
betreutes-wohnen@vitos-riedstadt.de  
www.vitos-riedstadt.de

#### Besonderheiten:

Neben dem Angebot der Betreuung in der eigenen Wohnung bieten wir auch auf dem Kerngelände der Vitos Riedstadt mehrere Appartements für intensiv betreutes Wohnen an.

Betreut werden ebenfalls Menschen, die neben einer psychiatrischen Erkrankung auch eine Suchterkrankung aufweisen (Doppeldiagnosen).

#### Regionale Zuständigkeit:

In unserem Wohnheim bzw. im Betreuten Wohnen können wir – bis auf begründete Ausnahmen, die die Hilfeplan-konferenz befürworten muss – nur Klienten aus unserem definierten Versorgungsgebiet aufnehmen, den Landkreisen Groß-Gerau und Darmstadt-Dieburg-West.

# Wohnen – Ambulant

## Ambulant betreutes Wohnen



### Träger:

Begleitend Psychiatrische Dienste der Vitos Riedstadt  
gemeinnützige GmbH

### → Gemeindepsychiatrisches Zentrum Dieburg

### Kontaktdaten:

Aschaffenburger Str. 21 A  
64807 Dieburg  
www.caritas-darmstadt.de

Tel.: 06 071 / 61 81-10  
Fax: 06 071 / 61 81-31  
gpz@caritas-dieburg.de

### Besonderheiten:

Mehrtägige Freizeitmaßnahmen

### Regionale Zuständigkeit:

Ostkreis des Landkreises Darmstadt-Dieburg

### Träger:

Caritasverband Darmstadt e. V., Heinrichstraße 32 A,  
64283 Darmstadt

### → Gemeindepsychiatrisches Zentrum Reinheim

### Kontaktdaten:

Gemeindepsychiatrisches Zentrum Reinheim  
Darmstädter Str. 55  
64354 Reinheim  
gpz.reinheim@caritas-dieburg.de  
www.caritas-darmstadt.de

Tel.: 06 162 / 80 98 5-0  
Fax: 06 162 / 80 98 5-20

### Besonderheiten:

- Singgruppe unter dem Motto:  
„Singen macht Freude und ist gesund“ – offenes Angebot
- Mehrtägige Freizeitmaßnahmen

### Regionale Zuständigkeit:

Ostkreis des Landkreises Darmstadt-Dieburg

### Träger:

Caritasverband Darmstadt e. V., Heinrichstraße 32 A,  
64283 Darmstadt

# Wohnen – Ambulant

## Ambulant betreutes Wohnen



### → REAS Ambulant Betreutes Wohnen

#### Kontaktdaten:

REAS GmbH & Co.KG	Tel.: 06 167 / 79 00 – 0
Ambulant Betreutes Wohnen	(Zentrale)
Am Steinhügel 1	Tel.: 06 167 / 79 00 961
64397 Modautal	(Leitung Betreutes Wohnen)
	Fax: 06167/7900-27
www.reas.de	ischuetz@reas.de
	bewo-info@reas.de

#### Angebot:

- Betreutes Wohnen für psychisch kranke Menschen
- Betreutes Einzelwohnen
- Betreute Wohngemeinschaften
- Betreutes Paarwohnen
- Bei Bedarf betreutes Wohnen in der Familie mit dem Ziel der Verselbstständigung

#### Besonderheiten:

- Individuelle Beratung und Unterstützung in der Alltagsbewältigung (Haushalt, Einkauf, Arztbegleitung, etc.)
- Bei Bedarf Einbeziehung des sozialen Umfeldes wie der Familie, Freunde etc.
- Besuche und Gespräche in der eigenen Wohnung, im Umfeld und außerhalb der Wohnung zu individuellen Terminen
- Einzel – und Gruppengespräche
- Kontakt und Hilfe in Krisen- und Krankheitszeiten Hilfe bei Behörden- und finanziellen Angelegenheiten
- Angebot einer Tagesstruktur sowie einer Werkstatt für behinderte Menschen
- Freizeit- und Gruppenangebote

#### Regionale Zuständigkeit:

Landkreis Darmstadt-Dieburg

#### Träger:

REAS GmbH & Co.KG



## Wohnform

Die vollstationäre Wohnform richtet sich an Menschen mit seelischen Einschränkungen, die aufgrund einer chronischen psychischen Erkrankung auf intensive und umfassende Betreuung und Begleitung angewiesen sind und für die eine ambulante Unterstützung nicht ausreichend ist.

## Ziele

Zielsetzung einer vollstationären Maßnahme ist grundsätzlich die Förderung der Verselbständigung. Entsprechend des individuellen Förder- und Hilfebedarfs des Klienten umfasst die Betreuung alle Lebensbereiche des Menschen. Hierzu gehören, neben der Sicherstellung der Basisversorgung, auch das Erlernen oder Trainieren alltagspraktischer Fähigkeiten.

Der Alltag im Wohnheim soll zu einer sinnvollen Tagesstruktur führen, die Sicherheit im Umgang mit eigenen Interessen gibt und die Basis für die Entwicklung neuer beruflicher Perspektiven sein kann.

Das Zusammenleben in der Gemeinschaft fördert soziale Kompetenzen und ist damit grundlegend für die Teilhabe am kulturellen und gesellschaftlichen Leben. Oftmals kann dadurch eine schon lange bestehende Isolation gemildert und aufgebrochen werden.

## Leistungen

Die Leistungserbringung erfolgt im Rahmen der Eingliederungshilfe auf Grundlage des Sozialgesetzbuches (SGB) XII. Die Dauer der Maßnahme richtet sich nach der bestehenden Lebenssituation des Klienten und des individuellen Hilfebedarfs.

# Wohnen – Stationär

## Wohnheime



### → Birkenteilerhof

#### Kontaktdaten:

Eichelsweg 3  
64367 Mühlthal  
www.birkenteilerhof.de

Tel.: 06 167 / 7909 - 0  
Fax: 06 167 / 7909 - 26  
renate.hain@t-online.de

#### Angebot:

Betreuung psychisch kranker Erwachsener im Wohnheim (stationär) mit tagesstrukturierenden Arbeits- und Beschäftigungsangeboten: Garten, Hauswirtschaft, Verwaltung bei Bedarf.

- Beschäftigung: Malen, Weben, Kochen, Holzarbeiten, Gedächtnistraining, Lesekreis, Hauszeitung
- Freizeitangebote: Kegeln, Fitness-Training, Schwimmen, Wandern, Spieleabende, Ausflüge, Kinobesuche, Feste, Freizeiten

#### Besonderheiten:

In italienischer, türkischer, holländischer und finnischer Sprache können Mitarbeiter unseres Hauses die Betreuungsarbeit unterstützen.

#### Regionale Zuständigkeit:

Landkreis Darmstadt-Dieburg

#### Träger:

Privat. Inhaberin: Renate Hain

### → Wohnheim Haus Elim

#### Kontaktdaten:

Alte Darmstädter Str. 9  
64367 Mühlthal / Trautheim  
haus.elim@caritas-darmstadt.de  
www.caritas-darmstadt.de

Tel.: 06 151 / 606 60-0  
Fax: 06 151 / 606 60-60

#### Angebot:

- Jugendstilvilla mit Nebengebäude
- Familiäre Wohnatmosphäre
- Einzelzimmer mit eigenem Telefon, Internetanschluss
- 24-Stunden-Betreuung



# Wohnen – Stationär

## Wohnheime



- Bezugsbetreuersystem
- Individuelle Hilfeplanung
- Einzelfallhilfe
- Gruppenangebote
- Verselbständigungsbereiche

### Besonderheiten:

- Übergangseinrichtung
- Behandlungskonzepte für bestimmte Krankheitsbilder  
DBT, Doppel-Diagnose

### Regionale Zuständigkeit:

Stadt Darmstadt, Landkreis Darmstadt-Dieburg

### Träger:

Caritasverband Darmstadt e. V., Heinrichstr. 32 A  
64283 Darmstadt

## → Haus Birkenhof

### Kontaktdaten:

Birkenstr. 19 – 21  
64342 Seeheim-Jugenheim  
www.birkenhof-betreuung.de

Tel.: 06 257 / 25 60  
Fax: 06 257 / 504 94 79  
haus-birkenhof@web.de

### Angebot:

- Stationäres Wohnheim für Menschen mit psychischen Erkrankungen und seelischen Behinderungen mit interner Tagesstruktur und Hausgemeinschaftskonzept
- Vielfältige Beschäftigungs-, Förder-, und Betreuungsangebote

### Besonderheiten:

- Der durchgehend barrierefreie Neubau bietet ausschließlich Einzelzimmer und Straßenbahnanschluss nach Darmstadt in unmittelbarer Nähe.
- Separater Bereich fürs Trainingswohnen zur Verselbstständigung, jedes Zimmer mit Telefon- und Fernsehanschluss, gehobenes Wohnumfeld.

### Regionale Zuständigkeit:

Landkreis Darmstadt-Dieburg

# Wohnen – Stationär

## Wohnheime



### Träger:

Haus Birkenhof Betreuungseinrichtung GmbH & Co. KG

### → Vitos Riedstadt Betreutes Wohnen im Kreis Groß-Gerau

### Kontaktdaten:

Philippsanlage 101  
64560 Riedstadt  
peter.mann@vitos-riedstadt.de  
www.vitos-riedstadt.de

Tel.: 06 158 / 183 -711  
Fax: 06 158 / 183-725

### Besonderheiten:

Das Wohnheim hält sowohl ein Angebot für Menschen mit seelischer / chronisch psychischer Erkrankung, als auch ein Angebot für Menschen mit CMA-Problematik (chronisch-mehrfach-abhängigkeitserkrankte Klienten) vor.

Das Angebot richtet sich ebenfalls an Menschen, bei denen zusätzlich zur Abhängigkeitserkrankung eine psychiatrische Zweiterkrankung vorliegt (Doppeldiagnosen).

### Regionale Zuständigkeit:

In unserem Wohnheim können wir – bis auf begründete Ausnahmen, die die Hilfeplankonferenz befürworten muss – nur Klienten aus unserem definierten Versorgungsgebiet aufnehmen, den Landkreisen Groß-Gerau, Darmstadt-Dieburg/West.

### Träger:

Begleitend Psychiatrische Dienste der Vitos Riedstadt gemeinnützige GmbH

### → REAS Wohnheim

### Kontaktdaten:

Am Steinhügel 1  
64397 Modautal  
www.reas.de

Tel.: 06 167 / 79 00-0  
Fax: 06 167 / 79 00-27  
info@reas.de

### Angebot:

Wohnheim für Menschen mit psychischer Erkrankung und seelischer Behinderung

# Wohnen – Stationär

## Wohnheime



- Betreuung in Doppel- und Einzelzimmern an drei Standorten: Modautal / Asbach, Groß-Bieberau und einer Außenwohngruppe in Darmstadt
- Differenzierte Angebote im Rahmen der Gestaltung des Tages
- Außenstelle der psychiatrischen Institutsambulanz (PIA)

### **Besonderheiten:**

---

REAS bietet durch das umfassende Angebot eine integrierte Komplexleistung.

Diese setzt sich aus folgenden Bausteinen zusammen:

- RPK (Rehabilitation psychisch Kranker)
- WfbM (Werkstatt für behinderte Menschen)
- Betreutes Wohnen (ambulante Maßnahme)
- JULI (stationäre Versorgung von Jugendlichen und jungen Erwachsenen)

### **Regionale Zuständigkeit:**

---

Stadt Darmstadt, Landkreis Darmstadt-Dieburg

### **Träger:**

---

REAS GmbH & Co. KG



## → Vitos Klinik Hofheim Kinder- und Jugendpsychiatrie Riedstadt

### Kontaktdaten:

Vitos Klinik Hofheim  
Philippsanlage 101  
64560 Riedstadt

Tel.: 06 158 / 183-334  
Fax: 06 158 / 183-332

#### Klinikleitung

Dr. med. Annette Duve, Klinikdirektorin  
Tel.: 06158/183-333

Christine Lohr, Krankenpflegedirektorin  
Tel.: 06158/183-298

Doris Hemm-Junker, stellv. Krankenpflegedirektorin  
Tel.: 06158/183-349

[www.vitos-riedstadt.de/riedstadt/einrichtungen/kinderjugendpsychiatrie.html](http://www.vitos-riedstadt.de/riedstadt/einrichtungen/kinderjugendpsychiatrie.html)

### Angebot:

Aufnahmeanfragen richten Sie bitte direkt telefonisch an die Vitos Klinik Hofheim (Tel.: 06 158 / 18 33 34).

Vor einer stationären oder teilstationären Aufnahme ist es meist notwendig, dass die Kinder oder Jugendlichen in unserer kinder- und jugendpsychiatrischen Ambulanz vorgestellt werden. Nach der ambulanten Vorstellung stellen wir die Indikation und beurteilen die Dringlichkeit einer Aufnahme. Dies ist auch notwendig, da die Vitos Klinik eine Warteliste für einen Behandlungsplatz auf den Stationen oder in den Tageskliniken führt.

In akuten Notfällen mit Fremd- und/oder Eigengefährdung ist rund um die Uhr ein Arzt in der Klinik ansprechbar.

In Notfällen ist eine Aufnahme jederzeit möglich.

Folgende Störungsbilder werden behandelt:

- Aufmerksamkeitsdefizit(hyperaktivitäts)syndrom (AD(H)S)/Hyperkinetisches Syndrom (HKS)
- Angststörung (Phobie, Panikstörung, generalisierte Angst)
- Anpassungsstörung (Psychische Krise, Konflikte, Selbstmordgefährdung)
- Autismus (Tiefgreifende Entwicklungsstörung)
- Belastungsstörung: Reaktionen auf schwere Belastungen (akute Belastungsreaktion, posttraumatische Belastungsstörung, Persönlichkeitsveränderung nach extremer Belastung)
- Bindungsstörung



- Bipolare Störung (Wechsel zwischen Depression und Manie)
- Depression
- „Doppeldiagnose“ (Menschen, die sowohl an einer seelischen Störung als auch an einer Abhängigkeitserkrankung leiden)
- Einnässen, Einkoten
- Emotionale Störung des Kindesalters
- Entwicklungsstörung
  - des Sprechens und der Sprache
  - schulischer Fertigkeiten
  - motorischer Funktionen
- Essstörung: Magersucht (Anorexie), Ess-Brechsucht (Bulimie)
- Körperliche Symptome ohne erkennbare medizinische Ursache (Somatoforme Störung)
- Manie
- Persönlichkeitsstörung (Borderline-Störung)
- Psychose (Schizophrenie)
- Schulleistungsstörung
- Sozialverhaltensstörung
- Sucht (Abhängigkeitserkrankung: Alkohol, illegale Drogen, Medikamente, Spielsucht)
- Teilleistungsschwäche
- Tic-Störung
- Zwangsstörung

### Regionale Zuständigkeit:

Raum Südhessen

### Träger:

Vitos GmbH

→ Psychosomatische Abteilung  
Darmstädter Kinderkliniken

### Kontaktdaten:

Dieburger Str. 31  
64287 Darmstadt

Tel.: 06 151 / 402-34 00  
Fax: 06 151 / 402-34 99

pso.sekretariat@kinderkliniken.de  
www.kinderkliniken.de



### Angebot:

- Erstgespräche und Abklärung psychosomatischer Erkrankungen bzw. Diagnostik seelischer Störungen
- Ambulante Beratung, ggfs. Vermittlung in ambulante Psychotherapie
- Tagesklinische psychosomatische Behandlung (8 – 16 Uhr)
- Vollstationäre psychosomatische Behandlung psychosomatischer Störungsbilder
- Poststationäre ambulante Therapie
- Sozialdienst, Konsildienst, Projekt ANNA
- Kreativtherapie-Gruppe für Kinder aus belasteten Familien

### Besonderheiten:

Stationäre und teilstationäre Behandlung (geht nach Warteliste, in der Regel – abgesehen von Magersucht und suizidalen Krisen – keine Notfallaufnahmen).

Keine Behandlung von Psychosen, Alkohol-Drogenabhängigkeit. Keine Behandlung von aggressiven Verhaltensstörungen.

### Regionale Zuständigkeit:

Darmstadt und Umgebung

### Träger

Darmstädter Kinderklinik Prinzessin Margaret

Darmstädter gemeinnützige Kinderklinikbetriebs-GmbH

## → REAS Wohngruppe „JULI“

### Kontaktdaten:

REAS GmbH & Co. KG, Fachbereich „JULI“

Nonroder Straße 6

Tel.: 06 166 / 932 991-4

64405 Fischbachtal/Niedernh.

www.reas.de

Fax: 06 166 / 932 991-5

juli@reas.de

### Angebot:

REAS „JULI“ ist eine vollstationäre Wohngruppe für seelisch behinderte/psychisch erkrankte Jugendliche und junge Erwachsene ab dem 16. Lebensjahr. In Verbindung mit sozialen, pädagogischen und medizinisch/therapeutischen Angeboten werden Leistungen im Rahmen einer individuellen Schul- und Berufsausbildung gem. § 35a SGB VIII, Abs. 2 Punkt 4; § 41 der Jugendhilfe angeboten. Die Wohngruppe hat dabei eine Gesamtkapazität von 12 Plätzen.



## Besonderheiten:

REAS bietet durch das umfassende Angebot eine integrierte Komplexleistung. Diese setzt sich aus folgenden Bausteinen zusammen:

- RPK (Rehabilitation psychisch Kranker)
- WfbM (Werkstatt für behinderte Menschen)
- Betreutes Wohnen (ambulante Maßnahme)
- WH (Wohnheim)

## Regionale Zuständigkeit:

Bundesweit

## Träger:

REAS GmbH & Co. KG, Am Steinhügel 1,  
64397 Modautal/Asbach, Tel.: 06167/7900-0,  
Fax : 06167/7900-27, info@reas.de, www.reas.de

## → Sozialpädagogische Familienhilfe Sozialpsychiatrischer Verein

## Kontaktdaten:

Erbacher Straße 57                      Tel.: 06 151 / 279 41-00  
64287 Darmstadt                      Fax: 06 151 / 279 41-05  
info@sozialpsychiatrischer-verein.de  
www.sozialpsychiatrischer-verein.de

## Angebot:

Sozialpädagogische Familienhilfe  
für Familien mit einem psychisch belasteten Elternteil

- für Kinder in psychisch belasteten Familien
- für psychisch belastete Jugendliche

## Besonderheiten:

Kooperation mit der Stadt Darmstadt und dem Landkreis  
Darmstadt-Dieburg

## Regionale Zuständigkeit:

Darmstadt und Landkreis Darmstadt-Dieburg

## Träger:

Sozialpsychiatrischer Verein Darmstadt e. V.



### → Prävention – Schulprojekt „Verrückt? Na und!“ Sozialpsychiatrischer Verein

#### Kontaktdaten:

Erbacher Straße 57  
64287 Darmstadt

Tel.: 06 151 / 279 41-00  
Fax: 06 151 / 279 41-05

info@sozialpsychiatrischer-verein.de  
www.sozialpsychiatrischer-verein.de

#### Angebot:

Schulprojekt „Verrückt? Na und!“

Präventionsprojekt für Jugendliche und junge Erwachsene  
Ziele von „Verrückt? Na und!“ sind:

- Gesundheitsförderung / Prävention
- Sensibilisierung für psychische Gesundheitsprobleme
- Abbau von Ängsten und Vorurteilen
- Reduktion von Stigma, Ausgrenzung und Diskriminierung
- Gesundheitsförderung / Prävention
- [www.verrueckt-na-und.de](http://www.verrueckt-na-und.de)

#### Besonderheiten:

Kern des Schulprojekts ist die direkte Begegnung zwischen Schülern und Menschen, die psychische Krankheit erfahren haben.

#### Regionale Zuständigkeit:

Darmstadt und westlicher Landkreis Darmstadt-Dieburg

#### Träger:

Sozialpsychiatrischer Verein Darmstadt e. V.

### → Deutscher Kinderschutzbund

#### Kontaktdaten:

Holzhofallee 15  
64295 Darmstadt

Tel.: 06 151 / 360 41-50  
Fax: 06 151 / 360 41-99

info@kinderschutzbund-darmstadt.de  
www.kinderschutzbund-darmstadt.de





### Angebot:

---

#### **Psychosoziale Kontakt- und Beratungsstelle gegen Gewalt an Kindern und Jugendlichen**

Das Beratungsangebot des Deutschen Kinderschutzbund Darmstadt richtet sich an Eltern, Kinder und Jugendliche sowie an Personen, die mit Kindern leben, arbeiten oder sich für Kinder verantwortlich fühlen. In unserem Beratungsteam arbeiten Dipl.-Sozialpädagogen/-innen und Sozialarbeiter/-innen mit langjähriger Berufserfahrung und therapeutischer Zusatzqualifikation.

Wir beraten zu folgenden Themen:

- Gewalt in der Familie und im sozialen Nahbereich (körperliche, psychische und sexualisierte Gewalt)
- Hilfen zur gewaltfreien Erziehung
- Konflikte / Krisen innerhalb der Familie
- Trennung / Scheidung und Umgangsfragen

Unsere Beratung hat zum Ziel:

- Kinder zu schützen und zu stärken
- Eltern in ihrer Erziehungskompetenz zu stärken
- neue Sichtweisen und Handlungsmöglichkeiten zu erarbeiten
- individuelle Lösungen zu entwickeln

Geschäftszeiten:

Montag – Freitag: 9 – 12 Uhr

Eltern-Stress-Telefon: Di. 10 – 12 Uhr und Do. 14 – 16 Uhr

### Besonderheiten:

---

Das Beratungsangebot ist kostenfrei.

### Regionale Zuständigkeit:

---

Stadt Darmstadt, Landkreis Darmstadt-Dieburg

### Träger:

---

Deutscher Kinderschutzbund  
Bezirksverband Darmstadt e. V.



### → Menschenskinder – Werkstatt für Familienkultur e. V.

#### Kontaktdaten:

Siemensstr. 3a  
64289 Darmstadt

Tel.: 06 151 / 360 45 97

projekt@menschenskinder-darmstadt.de  
www.menschenskinder-darmstadt.de

#### Angebot:

Miteinander leben – Krisen überwinden: Unterstützungsangebot für Kinder aus psychisch belasteten Familien

**Schwerpunkt: Kinder von 0-10 Jahren**

- Familienberatung
- therapeutische Kindergruppe „RäuberKinder“
- Psychomotorikgruppen
- Familientage
- Krisentelefon, täglich, Tel.: 0151 / 165 28 065

#### SchreiBabyAmbulanz

- Krisenbegleitung für Schwangerschaft, Säuglings- und Kleinkindzeit (u.a. bei postpartalen Depressionen, traumatischen Schwangerschafts- und Geburtserlebnissen, kindlichen Regulationsstörungen)
- Krisentelefon Frühe Kindheit, täglich, Tel.: 0151 - 165 28 065

#### Besonderheiten:

Zeitnahe Terminvergabe, falls nötig innerhalb von 48 Stunden.  
Die Angebote sind in der Regel kostenlos.

#### Träger:

Menschenskinder – Werkstatt für Familienkultur e. V.



## **Integrationsfachdienst (IFD)**

Der IFD ist eine Fachberatungsstelle zur beruflichen Integration von Menschen mit Behinderungen, chronischen und psychischen Erkrankungen. Wir informieren, beraten und begleiten sowohl Arbeitgeber als auch Arbeitnehmer/-innen. Im Rahmen der Eingangsberatung klären wir den Beratungsbedarf und die verantwortlichen Leistungsträger.

## **Unser Angebot für Arbeitnehmer/-innen**

Die Mitarbeiter/-innen des IFD informieren, beraten und begleiten Menschen mit einer Schwerbehinderung oder Gleichstellung bei Fragen und Problemen am Arbeitsplatz. Sie bieten langfristige und personenbezogene arbeitsbegleitende Hilfen.

## **Wie kann der IFD Sie unterstützen?**

- Wir vermitteln in Krisen zwischen Arbeitgeber und Arbeitnehmer/-innen
- Wir beantworten Fragen zu (Schwer-)Behinderung und Arbeit
- Wir bieten regelmäßige berufsbegleitende Beratungsgespräche
- Wir unterstützen Arbeitnehmer/-innen beim Beantragen von Leistungen und weiteren Hilfen
- Wir helfen bei der Wiedereingliederung
- Wir begleiten Arbeitnehmer/-innen bei der Einarbeitung an ihrem neuen Arbeitsplatz
- Wir beraten und helfen bei Veränderungen von Arbeitsabläufen und -bedingungen

## **Unser Angebot für Arbeitgeber/-innen:**

Krankheit oder Unfall können zu einer Behinderung führen. Mitarbeiter, Fachkompetenzen und Erfahrungen drohen dem Unternehmen dadurch verloren zu gehen. Das wollen wir verhindern!

Ihre Vorteile:

- Beratung und Begleitung bei der Entwicklung von individuellen Lösungsstrategien
- Reduzierung von krankheitsbedingten Fehlzeiten bei Mitarbeiter/-innen
- Steigerung des Leistungsvermögens bei Mitarbeiter/-innen



Wir bieten Ihnen:

- Kosten- und Zeitersparnis
- Coaching vor Ort: situativ und zeitnah
- auf Wunsch Inhouse-Beratung

## Unser Angebot für arbeitsuchende schwerbehinderte Menschen 50+

Wir unterstützen Sie dabei, den beruflichen Wiedereinstieg zu bewältigen. Gemeinsam mit Ihnen entwickeln wir individuelle und zielgerichtete Strategien für eine erfolgreiche Arbeitsaufnahme.

### → Integrationsfachdienst Stadt Darmstadt und Landkreis Darmstadt-Dieburg

#### Kontaktdaten:

Rheinstraße 96 a  
64295 Darmstadt

Tel.: 06 151 / 27 10-54  
Frau Silvia Schäfer  
Tel.: 06 151 / 27 10-0 Zentrale  
Fax: 06 151 / 27 10-10  
ifddarmstadt@bwhw.de

[www.ifd-darmstadt.de](http://www.ifd-darmstadt.de)

#### Besonderheiten:

Angebot für Menschen mit Hörschädigung

Für schwerhörige, ertaubte und gehörlose Menschen im Arbeitsleben bieten wir eine besondere Beratungsleistung. Gebärdensprachkompetente Mitarbeiterinnen unterstützen Sie individuell bei sämtlichen Fragen zum Thema Hörschädigung und Arbeitsplatz.

#### Regionale Zuständigkeit:

Stadt Darmstadt und Landkreis Darmstadt-Dieburg  
Bei hörbehinderten Menschen außerdem:

- Landkreis Bergstraße
- Landkreis Groß-Gerau
- Odenwaldkreis

#### Träger:

Bildungswerk der Hessischen Wirtschaft e. V.  
Rheinstraße 94 - 96 a  
64295 Darmstadt



→ Internationaler Bund – Behindertenhilfe

**Kontaktdaten:**

Frankfurter Straße 73                      Tel.: 06 151 / 97 62-56  
64293 Darmstadt                              Fax: 06 151 / 97 62-41  
susanne.schaetzle@internationaler-bund.de  
www.internationaler-bund.de

**Regionale Zuständigkeit:**

Landkreis Darmstadt-Dieburg

**Träger:**

Internationaler Bund, IB-Behindertenhilfe  
Im Bildungszentrum Darmstadt, Integrationsfachdienst (IFD)



## → Bildungswerk der Hessischen Wirtschaft

### Kontaktdaten:

Rheinstraße 94 - 96 a  
64295 Darmstadt

[www.bhww.de](http://www.bhww.de)

Tel.: 06 151 / 27 10-0 (Zentrale)  
Sekretariat:  
Fax: 06 151 / 27 10-10  
[darmstadt@bhww.de](mailto:darmstadt@bhww.de)

### Angebot:

„QuiT“: Qualifizierung und individuelles Training  
zur beruflichen Integration für psychisch beeinträchtigte  
Menschen

- Individuelle Leistungs- und Berufseignungsdiagnostik
- Belastungserprobung und Berufswegeplanung
- Individuelle Förder- und Eingliederungsplanung
- Fachtheoretische und berufsübergreifende Qualifizierung
- Betriebliche Trainingsphasen
- Individuelle Praktikumsbegleitung
- Sozialpädagogische und psychologische Beratung und Begleitung

### Besonderheiten:

ZERA-Gruppentraining (ZERA - Zusammenhang zwischen  
Erkrankung, Rehabilitation und Arbeit)

### Regionale Zuständigkeit:

Rhein-Main-Neckar

### Träger:

Bildungswerk der Hessischen Wirtschaft e. V.

## → Berufliche Rehabilitation – Salo GmbH

### Kontaktdaten:

Pallaswiesenstraße 180-182  
64293 Darmstadt  
[www.salo-ag.de](http://www.salo-ag.de)

Tel.: 06 151 / 39 65 66-0  
Fax: 06 151 / 39 65 66-9  
[salodarmstadt@salo-ag.de](mailto:salodarmstadt@salo-ag.de)

### Angebot:

Neue Wege @ Salo:

WiA (Wege in Arbeit): Berufliche Rehabilitation und Integration



für Menschen mit psychischen Einschränkungen (Dauer: 9 Monate).

- Stabilisierung und Aktivierung
- Praxistraining
- Anpassungsfortbildung und Teilfeldqualifizierung
- Integrationsphase
- Integration in den 1. Arbeitsmarkt

### **RVL (Reha-Vorbereitungslehrgang):**

Zielgruppe sind behinderte Erwachsene, die ihre Ausbildungs- und Arbeitsmarktchancen durch die weitere Förderung ihrer beruflichen Handlungsfähigkeit erhöhen können, die aber wegen Art und Schwere ihrer Behinderung auf die besonderen Hilfen einer rehaspezifischen Berufsvorbereitungsmaßnahme und einer speziellen Einrichtung angewiesen sind.

(Dauer: 3-6 Monate)

### **ApBf (Arbeitserprobung und Berufsfindung):**

Die Rehabilitanden erreichen einen Überblick über mögliche berufliche Perspektiven. Es werden die individuelle Eignung für bestimmte Berufsfelder sowie die aktuelle psycho-physische Belastbarkeit in Lern- und Leistungssituationen festgestellt.

(Dauer: 2-6 Wochen)

**ABN: Ambulante Berufliche Neuro-Rehabilitation** für Menschen nach neurologischen Erkrankungen (individuelle Maßnahmedauer)

### **Besonderheiten:**

Vergleichbare Einrichtung nach § 35 SGB IX

### **Regionale Zuständigkeit:**

Rhein-Main-Neckar

### **Träger:**

Salo+Partner, Salo GmbH

→ **Rehaklinik RPK-Modau**

### **Kontaktdaten:**

Kirchstr. 39  
64372 Ober-Ramstadt/Modau  
www.reas.de

Tel.: 06 154 / 63 44 84-0  
(unverbindl. Infotermine)  
Fax: 06 154 / 69 44 84 50  
info@rpk.de



### Angebot:

---

#### Medizinische, soziale und berufliche Rehabilitation (RPK)

Wenn psychische Probleme

- am beruflichen Weiterkommen hindern
- das private Umfeld belasten
- die Eigenständigkeit gefährden
- die Lebensqualität beeinträchtigen

ist das spezifische Angebot einer stationären RPK- Maßnahme eine gute Möglichkeit, selbststeuerungsfähiges Handeln wieder zu ermöglichen.

- Fachärztliche Behandlung
- Berufsbezogene Belastungserprobung
- Med. / psych. Testdiagnostik
- Psychotherapeutische Angebote
- Hauswirtschaftertraining
- Sport, Hatha-Yoga, Akupunktur ( NADA )
- Sozialpädagogische Begleitung
- Kognitive Trainingsmaßnahmen

### Besonderheiten:

---

In Zusammenarbeit mit derzeit ca. 40 mittelständischen Unternehmen wird eine individuell angepasste arbeitstherapeutische Belastungserprobung durchgeführt.

Versorgungsvertrag mit den Krankenkassen nach § 111 Abs. 2 SGB V, Vertrag mit der Deutschen Rentenversicherung Hessen nach § 21 SGB IX, Vereinbarung mit der Bundesagentur für Arbeit.

### Regionale Zuständigkeit:

---

keine

### Träger:

---

REAS GmbH & Co.KG., Am Steinhügel 1, 64397 Modautal





## **Werkstatt für behinderte Menschen**

Die Werkstatt für Behinderte Menschen (WfbM) bietet ein breites Spektrum an verschiedenen Möglichkeiten zur beruflichen Rehabilitation und beruflichen Teilhabe für Menschen mit seelischer Behinderung.

Die WfbM führt folgende Bildungs- und Teilhabemaßnahmen am Arbeitsleben durch:

### **Eingangsverfahren (bis zu drei Monate):**

- Feststellung, ob die Werkstatt die geeignete Einrichtung zur Teilhabe am und Eingliederung ins Arbeitsleben ist (gem. § 136 SGB IX)
- Feststellung, welche Maßnahmen und Leistungen jeweils in Betracht kommen

### **Berufsbildungsbereich (bis zu zwei Jahre):**

- Vermittlung von Fertigkeiten und Grundkenntnissen verschiedener Arbeitsabläufe
- Förderung des Selbstwertgefühls
- Entwicklung des Sozial- und Arbeitsverhaltens
- Feststellung der Schwerpunkte der jeweiligen Eignung und persönlichen Neigung

### **Arbeitsbereich**

- Gestaltung der Plätze und Arbeitsabläufe unter Berücksichtigung der besonderen Bedürfnisse der Menschen mit seelischer Behinderung
- Vorbereitung des Übergangs auf den allgemeinen Arbeitsmarkt durch verschiedene Maßnahmen, z. B. Betriebspraktika, Beschäftigung auf ausgelagerten Arbeitsplätzen oder betriebsintegrierten Beschäftigungsplätzen (BiB)

Die WfbM ist ein nach AZAV zugelassener Bildungsträger und ist eine anerkannte Werkstatt für Menschen mit Behinderung gemäß § 136 SGB IX.



## → Werkstatt für berufliche Rehabilitation (EDW)

### Kontaktdaten:

Eigenbetrieb Darmstädter Werkstätten und  
Wohneinrichtungen (EDW)  
Werkstatt für berufliche Rehabilitation  
Heimstättenweg 99                      Tel.: 06 151 / 13 33 87  
64295 Darmstadt                         Fax: 06 151 / 13 34 16  
wfb@darmstadt.de  
www.darmstaedter-werkstaetten.de

### Angebot:

Unser Ziel ist es, unseren Beschäftigten möglichst vielseitige und qualifizierte Arbeitsmöglichkeiten zu bieten, um sie an die Realität der Arbeitswelt heranzuführen. Außer dem breiten Angebot an Arbeitsfeldern innerhalb der eigenen Betriebe bieten wir eine Vielzahl von Beschäftigungsmöglichkeiten bei Partnerbetrieben der freien Wirtschaft im Rahmen von Praktika oder Betriebsintegrierten Beschäftigungsplätzen (BiB).  
Der EDW ist zertifiziert nach DIN/ISO 9001:2008 und zugelassener Bildungsträger nach AZAV.

### Regionale Zuständigkeit:

Wissenschaftsstadt Darmstadt und Landkreis  
Darmstadt-Dieburg

### Träger:

Wissenschaftsstadt Darmstadt

## → Reha-Werkstatt Dieburg

### Kontaktdaten:

Darmstädter Str. 81                      Tel.: 06 071 – 394 738 788 1  
64839 Münster                             Fax: 06 071 – 394 728 789 9  
www.nrd.de                                 diw-reha@nrd.de

### Angebot:

Menschen mit Doppeldiagnose, d. h. einer gleichzeitigen psychischen Behinderung und Suchterkrankung, können in die Werkstatt aufgenommen werden. Wir bieten die Teilnahme am Berufsschulunterricht im örtlichen Berufsschulzentrum an. Unsere Rehabilitanden erhalten ein eigenständiges, kontextbezogenes Bildungsangebot in separaten



Unterrichtsklassen innerhalb der Berufsschule. Wir arbeiten nach dem „Dieburger Modell“ und verfügen über verschiedene Außenarbeitsgruppen in Unternehmen des ersten Arbeitsmarktes. Nähere Informationen entnehmen Sie bitte unserer Homepage.

## **Regionale Zuständigkeit:**

Ostkreis des Landkreises Darmstadt-Dieburg und überregional

## **Träger:**

Stiftung Nieder-Ramstädter Diakonie

## **→ REAS Werkstätte für behinderte Menschen**

## **Kontaktdaten:**

REAS GmbH & Co. KG  
Werkstätte für behinderte Menschen  
Am Steinhügel 1  
64397 Modautal/Asbach  
www.reas.de

Tel.: 06 167 / 79 00-0  
Fax: 06 167 / 79 00-27  
info@reas.de

## **Angebot:**

Die REAS WfbM bietet ein breites Spektrum an verschiedenen Möglichkeiten der beruflichen Orientierung an. Dieses richtet sich speziell an Menschen mit seelischen Behinderungen.

Dabei unterstützt dies die besondere Form, welche als „virtuelle“ WfbM gesehen werden kann. Die Arbeitnehmer/-innen werden soweit möglich in externen Betrieben bei Kooperationspartnern der freien Wirtschaft oder in Eigenbetrieben beschäftigt, um einen direkten Einblick in die reale Arbeitssituation des gewählten Berufsfelds zu erhalten (BiB).

Die REAS WfbM ist zertifiziert nach DIN/ISO 9001:2008, AZAV und unterliegt dem TÜV und IFA Qualitätsmanagement.

## **Besonderheiten:**

REAS bietet durch das umfassende Angebot eine integrierte Komplexleistung.

Diese setzt sich aus folgenden Bausteinen zusammen:

- RPK (Rehabilitation psychisch Kranker)
- WH (Wohnheim)
- Betreutes Wohnen (ambulante Maßnahme)
- JULI (stationäre Versorgung von Jugendlichen und jungen Erwachsenen)



---

**Regionale Zuständigkeit:**

Darmstadt, Landkreis Darmstadt-Dieburg,  
Landkreis Bergstraße

---

**Träger:**

REAS GmbH & Co. KG, Am Steinhügel 1,  
64397 Modautal/Asbach,  
Tel.: 06 167 / 79 00-0, Fax: 06 167 / 79 00-27,  
info@reas.de, www.reas.de



Die Tagesstätte für psychisch kranke Erwachsene bietet Arbeit und Beschäftigung in vielen unterschiedlichen Bereichen. Mit Anleitung und Förderung durch qualifiziertes Fachpersonal können Fähigkeiten und Kenntnisse erweitert und soziale Kompetenzen trainiert werden. Berufliche Praktika oder weiterführende berufliche Reha-Maßnahmen werden individuell vorbereitet und vermittelt.

Die Tagesstätte ist ein Ort des sozialen Lebens, an dem psychisch kranke Menschen Kontakte knüpfen, ihr Selbstbewusstsein stärken und damit ihren Gesundheitszustand stabilisieren können.

Die Tagesstätte bietet an 5 Tagen in der Woche Tätigkeiten im hauswirtschaftlichen Bereich, einfache Arbeiten, Gespräche, kreative Tätigkeiten, kulturelle Unternehmungen, Ausflüge und viel Spiel, Spaß und Bewegung an.

## → **Gemeindepsychiatrisches Zentrum Tagesstätte Darmstadt**

### **Kontaktdaten:**

Wilhelminenplatz 7  
64283 Darmstadt

Tel.: 06 151 / 60 96-30  
Fax: 06 151 / 60 96-35

tagesstaette@caritas-darmstadt.de  
www.caritas-darmstadt.de

### **Angebot:**

Die Tagesstätte Darmstadt bietet folgende Arbeitsfelder:

- Arbeitsorientierte Tätigkeiten
- Förderangebote
- Kreativwerkstatt
- Gedächtnis- und Konzentrationstraining am PC und in der Gruppe
- Gemeinsames Frühstück

### **Besonderheiten:**

Mehrtägige Freizeiten, Termine nach Vereinbarung

### **Regionale Zuständigkeit:**

Stadt Darmstadt, Westkreis des Landkreises  
Darmstadt-Dieburg

### **Träger:**

Caritasverband Darmstadt e. V.  
Heinrichstraße 32 A, 64283 Darmstadt



# Arbeit und Beschäftigung

## Tagesstätte



tagesstaette.griesheim@caritas-darmstadt.de  
www.caritas-darmstadt.de

### Angebot:

Die Tagesstätte bietet unterschiedliche Arbeitsfelder, wie z. B.:

- Arbeitsorientierte Tätigkeiten
- Förderangebote
- Gemeinsames Frühstück

#### Druckerei

- Arbeitserprobung in der Druckerei
- Training und Qualifikation im Arbeitsbereich

#### CaféTreff

Für psychisch kranke Menschen, deren Angehörige und Freunde sowie Interessierte  
Immer montags und donnerstags von 14 – 16 Uhr

### Besonderheiten:

Mehrtägige Freizeiten, Termine nach Vereinbarung

### Regionale Zuständigkeit:

Stadt Darmstadt, Westkreis des Landkreises  
Darmstadt-Dieburg

### Träger:

Caritasverband Darmstadt e. V., Heinrichstraße 32 A,  
64283 Darmstadt

## → Psychosoziale Dienstleistungen Bergstraße

### Kontaktdaten:

Mittelgasse 8  
64319 Pfungstadt  
info@psd-bergstrasse.de  
www.psd-bergstrasse.de

Tel.: 06 157 / 91 97 039  
Fax: 06 157 / 91 97 041

### Angebot:

- Ergotherapeutische Angebote
- Kunsttherapeutisches Angebot
- Haushaltswirtschaftliche Trainingsangebote, Hygienetraining

# Arbeit und Beschäftigung

## Tagesstätte



- Training von Körper und Geist, z. B. Konzentrations- und Gedächtnistraining, Gesprächsgruppen, Schwimm- und Bewegungsgruppe
- Arbeitstherapie und Beschäftigung
- Kulinarische Verpflegung: gemeinsames Frühstück und Mittagessen, Kaffeenachmittage und Brunch
- Freizeitgestaltung: Spiele, Ausflüge, Spaziergänge, Kinobesuche ...

### Unser Angebot richtet sich an Menschen, die

- im Landkreis Darmstadt-Dieburg wohnen,
- zwischen 21 und 65 Jahre alt sind,
- unter seelischen Belastungen und psychische Erkrankungen leiden, und die
- dem Arbeitsmarkt nicht zur Verfügung stehen.

### Besonderheiten:

Zentrale Lage in Pfungstadt und gute Erreichbarkeit mit öffentlichen Verkehrsmitteln

### Regionale Zuständigkeit:

Landkreis Darmstadt-Dieburg

### Träger:

Psychosoziale Dienstleistungen Bergstraße gGmbH

## → Gemeindepsychiatrisches Zentrum Tagesstätte Dieburg

### Kontaktdaten:

Aschaffenburg Str. 21 A  
64807 Dieburg  
www.caritas-darmstadt.de

Tel.: 06 071 / 61 81-21 od. -22  
Fax: 06 071 / 61 81-31  
gpz@caritas-dieburg.de

### Angebot:

- Arbeiten in der Hauswirtschaft und im „Waschsalon“
- Arbeiten im Kreativbereich/ergotherapeutische Angebote
- Catering
- Kuvertierarbeiten
- kulturelle und sportliche Angebote



# Arbeit und Beschäftigung

## Tagesstätte



### Besonderheiten:

Extra Angebote für Geronto-Klienten (über 65 Jahre)

### Regionale Zuständigkeit:

Ostkreis des Landkreises Darmstadt-Dieburg

### Träger:

Caritasverband Darmstadt e. V., Heinrichstraße 32 A,  
64283 Darmstadt

## → Gemeindep psychiatrisches Zentrum Tagesstätte Reinheim

### Kontakt Daten:

Darmstädter Str. 55  
64354 Reinheim

Tel.: 06 162 / 80 985-0  
Fax: 06 162 / 80 985-20

gpz.reinheim@caritas-dieburg.de  
www.caritas-darmstadt.de

### Angebot:

- Arbeiten in der Hauswirtschaft
- Arbeiten im Kreativbereich/ergotherapeutische Angebote
- Gartengestaltung/Anbau von Gemüse und Blumen
- Gestalten von kreativen Blumengestecken
- kulturelle und sportliche Angebote
- Heilsames Singen
- Offenes Caféangebot

### Besonderheiten:

Extra Angebote für Geronto-Klienten (über 65 Jahre)

### Regionale Zuständigkeit:

Ostkreis des Landkreises Darmstadt-Dieburg

### Träger:

Caritasverband Darmstadt e. V., Heinrichstraße 32 A,  
64283 Darmstadt



### → Gerontopsychiatrische Tagesstätte Darmstadt Sozialpsychiatrischer Verein

#### Kontaktdaten:

Gerontopsychiatrische Tagesstätte  
Bad Nauheimer Straße 7      Tel.: 06 151 / 27 941-30  
64289 Darmstadt

Geschäftsstelle  
Erbacher Straße 57      Tel.: 06 151 / 27 941-00  
64287 Darmstadt      Fax: 06 151 / 27 941-05

info@sozialpsychiatrischer-verein.de  
www.sozialpsychiatrischer-verein.de

#### Angebot:

- Gerontopsychiatrische Tagesstätte für Menschen ab 65 Jahren
- Der Besuch der Tagesstätte ist an 1 bis 5 Tagen in der Woche möglich.

#### Besonderheiten:

Bei Bedarf wird ein Fahrdienst ermöglicht.

#### Regionale Zuständigkeit:

Darmstadt und westlicher Landkreis Darmstadt-Dieburg

#### Träger:

Sozialpsychiatrischer Verein Darmstadt e. V.



## → Café-Runde Pfungstadt

### Kontaktdaten:

Niersteiner Strasse 3  
64295 Darmstadt

Tel.: 06 151 / 33 09 96 oder

Tel.: 06 151 / 33 09 29

Fax: 06 151 / 31 91 34

soz-psych-dienst@gesundheitsamt-dadi.de

### Angebot:

Freizeitangebote für Betroffene, mittwochs, 14-tägig  
von 14 – 16 Uhr

In ungezwungener Café-Runde

- bieten wir Erfahrungsaustausch
- knüpfen wir Kontakte
- planen wir Freizeitaktivitäten und unternehmen sie gemeinsam

### Besonderheiten:

Bitte um Voranmeldung

### Träger:

Gesundheitsamt der Stadt Darmstadt und des Landkreises  
Darmstadt-Dieburg, Sozialpsychiatrischer Dienst

## → Café-Club Babenhausen

### Kontaktdaten:

Gesundheitsamt der Stadt Darmstadt und des Landkreises  
Darmstadt-Dieburg

Niersteiner Strasse 3  
64295 Darmstadt

Tel.: 06 151 / 33 09 32

soz-psych-dienst@gesundheitsamt-dadi.de

www.gesundheitsamt-dadi.de

Gemeindepsychiatrisches Zentrum

Aschaffenburg Str. 21 A  
64807 Dieburg

Tel.: 06 071 / 61 81 10

gpz@caritas-dieburg.de

www.caritas-darmstadt.de/dieburg

# Freizeit und Kontakt

## Hallo!



### Angebot:

Freizeitangebot für Betroffene, montags von 14 – 16 Uhr.  
In ungezwungener Café-Runde

- bieten wir Erfahrungsaustausch
- knüpfen wir Kontakte
- planen wir Freizeitaktivitäten

### Besonderheiten:

Bitte um Voranmeldung

### Regionale Zuständigkeit:

Babenhausen und umliegende Umgebung

### Träger:

Verwaltungsverband für das Gesundheitsamt der Stadt Darmstadt und des Landkreises Darmstadt-Dieburg und das Gemeindepsychiatrische Zentrum Dieburg der Caritas

## → Treffpunkt Angehörigengruppe im GPZ Dieburg

### Kontaktdaten:

Sozialpsychiatrischer Dienst      Tel.: 06 151 / 33 09 29  
Niersteiner Strasse 3              Fax: 06 151 / 31 91 34  
64295 Darmstadt  
soz-psych-dienst@gesundheitsamt-dadi.de  
Gemeindepsychiatrisches Zentrum Dieburg  
Aschaffenburg Str. 21 A          Tel.: 06 071 / 618110  
64807 Dieburg                      Fax: 06 071 / 618131  
www.gpz@caritas-dieburg.de

### Angebot:

Angehörigen-Gesprächsgruppe

Professionell begleitetes Gruppenangebot für Angehörige psychisch kranker Menschen.

- Austausch mit anderen Betroffenen
- Solidarität und Bestärkung
- Information über Hilfsangebote und Handlungsstrategien

Die Treffen finden in offener, vertrauensvoller Atmosphäre einmal monatlich, jeweils donnerstags von 17.30 – 19 Uhr, in den Räumen des GPZ Dieburg statt.

# Freizeit und Kontakt

## Hallo!



### **Besonderheiten:**

---

Telefonische Kontaktaufnahme ist erforderlich

### **Regionale Zuständigkeit:**

---

Stadt Darmstadt und Landkreis Darmstadt-Dieburg

### **Träger:**

---

Gesundheitsamt der Stadt Darmstadt und des Landkreises Darmstadt-Dieburg, Gemeindepsychiatrisches Zentrum Dieburg



## → Selbsthilfebüro Darmstadt

### Kontaktdaten:

Rheinstr. 67  
64295 Darmstadt  
selbsthilfe.darmstadt@paritaet-projekte.org  
www.paritaet-selbsthilfe.org

Tel.: 06 151 / 85 06 580  
Fax: 06 151 / 85 06 599

### Angebot:

- Beratung zum Thema Selbsthilfe für Bürgerinnen und Bürger, Fachkräfte und Institutionen des Sozial- und Gesundheitswesens
- Unterstützung bei der Suche von Selbsthilfegruppen.
- Beratung und Unterstützung bei Gründung einer neuen Selbsthilfegruppe
- Beratung von Selbsthilfegruppen bei organisatorischen, finanziellen und gruppenspezifischen Fragen
- Vernetzung der Selbsthilfe in der Region
- Vermittlung von Kontakten zwischen Selbsthilfegruppen und Fachleuten Gesundheits- und Sozialbereich
- Interessenvertretung für die Belange der Selbsthilfe in Gremien und Arbeitskreisen
- Durchführung von Fachveranstaltungen und Weiterbildungen

### Besonderheiten:

- Projekte
- Tag der Selbsthilfegruppen im Klinikum
  - Herausgeber Selbsthilfemagazin TIPP:  
[www.paritaet-selbsthilfe.org/tipp.html](http://www.paritaet-selbsthilfe.org/tipp.html)

### Regionale Zuständigkeit:

Stadt Darmstadt und Landkreis Darmstadt-Dieburg

### Träger:

Paritätische Projekte gemeinnützige Gesellschaft mbH  
Auf der Körnerwiese 5, 60322 Frankfurt am Main



### → Ortsverband Darmstadt der Angehörigen psychisch Kranker e. V.

#### Kontaktdaten:

Magdeburger Str. 36  
64354 Reinheim

Tel.: 06 162 / 37 95

[www.angehoerige-darmstadt.de](http://www.angehoerige-darmstadt.de)

#### Angebot:

- Unterstützung psychisch Kranker
- Entlastung der Angehörigen durch Gespräche
- Mitarbeit in sachbezogenen Gremien
- **Gesprächszeiten:** alle 2 Wochen montags
- **Sprechzeiten:** von 17.30 – 19 Uhr  
im GPZ, Sturzstr. 9, 64285 Darmstadt
- Treffen in Darmstadt

#### Regionale Zuständigkeit:

Stadt Darmstadt und Landkreis Darmstadt-Dieburg

#### Träger:

Ortsverband Darmstadt der Angehörigen  
psychisch Kranker e. V.

### → Burnout-Selbsthilfe

#### Kontaktdaten:

Sturzstr. 9  
64285 Darmstadt (Treffpunkt)

Tel.: 06 154 / 810 87 42

[markus\\_saenger@web.de](mailto:markus_saenger@web.de)

[www.burnout-selbsthilfe.de.tl](http://www.burnout-selbsthilfe.de.tl)

#### Angebot:

Selbsthilfegruppe für Burnout-Gefährdete oder -Erkrankte, 14-tägige Treffen mit Austausch über Prävention und/oder Behandlung von Burnout, Kommunikation über aktuelle Befindlichkeiten. Regelmäßig werden Therapeutinnen und Therapeuten (ebenso Coaches, Heilpraktiker, Ärzte etc.) eingeladen, die uns ihre Therapieansätze vorstellen.

# Selbsthilfegruppen

## Austausch und Unterstützung



Durch Hilfe zur Selbsthilfe machen wir Mut, das Leben wieder in die eigenen Hände zu nehmen. Wir können und wollen jedoch den Arzt oder Therapeuten nicht ersetzen.

### **Besonderheiten:**

Kein Ersatz für Klinikaufenthalt oder Therapie, keine Vermittlung von Terminen bei Ärzten oder Therapeuten

### **Regionale Zuständigkeit:**

Darmstadt, Landkreis Darmstadt-Dieburg

### **Träger:**

Selbsthilfe

## → Insel der Psychiatrieerfahrenen

### **Kontaktdaten:**

Kontakt: über Tel.: 06 151 / 85 06 580  
Selbsthilfebüro Darmstadt Fax: 06 151 / 85 06 599  
selbsthilfe.darmstadt@paritaet-projekte.org  
www.paritaet-selbsthilfe.org

### **Angebot:**

- Interessenvertretung für psychiatrieerfahrene Menschen mit dem Ziel einer gewaltfreien Psychiatrie und Integration in die Gesellschaft, Erfahrungsaustausch, offener Treff jeden Freitag von 17.30 – 20.30 Uhr.  
**Treffpunkt:** Caritas, Sturzstr. 9, 64285 Darmstadt
- Vermittlung zwischen Betroffenen, Angehörigen und professionellem Helfer / Arzt, Abbau von Vorurteilen
- Zusammenarbeit mit Landes- und Bundesverband
- Vertretung der Betroffenen in den Gremien

### **Regionale Zuständigkeit:**

Darmstadt und Umgebung

### **Träger:**

Insel der Psychiatrieerfahrenen  
Darmstadt und Umgebung e. V.





### → Psychoseseminar

#### Kontaktdaten:

Ev. Martin-Luther-Gemeinde Martinsviertel  
Tel.: 06 151 / 64 976 Alexander Pollack  
Tel.: 06 150 / 52 239 Lydia Lorenz  
behindertenseelsorge@evangelisches-darmstadt.de

#### Angebot:

Gesprächskreis für Betroffene, Angehörige, im psychiatrischen Bereich Tätige und alle Interessierten  
2 x 6 Abende im Jahr von 19.30 – 21.30 Uhr (Sequenz im Frühjahr und Herbst), jeweilige Ankündigung über Flyer

#### Träger:

Psychoseseminar Darmstadt

### → Selbsthilfegruppe Angst Panik Depression Odenwald

#### Ansprechpartner:

Werner Niebel  
Gudrun Bondel  
Tel.: 06 161 / 15 70  
shgreichelsheim@online.de

### → Selbsthilfegruppe Depression

#### Kontaktdaten:

Thomas  
Tel.: 01 52 / 28 91 34 27

### → Selbsthilfegruppe für Frauen mit Depressionen

#### Kontaktdaten:

Judith Seeger  
Tel.: 01 76 / 20 67 05 94



### → EA Emotions Anonymous Darmstadt

#### Kontaktdaten:

Thomas

Tel.: 0171 / 85 05 550  
ea\_thomas@web.de

### → Selbsthilfegruppe für Menschen, die an Depressionen oder Manien leiden und Angehörige

#### Kontaktdaten:

Ottmar Gerhard Rybak geb. Meyer

Tel.: 01 79 / 38 78 257      ottmar.rybak@gmx.de

### → Selbsthilfegruppe Soziale Phobie und Schüchternheit

#### Kontaktdaten:

Vanessa

sozphobiedarmstadt@gmx.de

Tel.: 01 76 / 57 44 22 57

### → Zurück ins Leben Kids – Hilfe für Kinder bei Angst / Panik / Depression / Zwänge

#### Kontaktdaten:

Silvia Thommes

Regina Falter

shg-kids-badkoenig@web.de

Tel.: 06 063 / 37 61

Tel.: 06 063 / 57 78 49

### → Depression SHG

#### Kontaktdaten:

Darmstadt

Tel.: 06 151 / 66 16 54

## → Autismus-Therapieinstitut Langen, Regionalstelle Darmstadt

### Kontaktdaten:

Regionalstelle Darmstadt      Tel.: 06 151 / 13 61 940  
Steinackerstraße 10          Fax: 00 103 - 27 508  
64285 Darmstadt              info@autismus-langen.de  
<http://www.autismus-langen.de>

### Angebot:

#### Therapiemöglichkeiten bei allen Autismus-Spektrum-Störungen

Wir erarbeiten gemeinsam mit den Betroffenen sowie deren Bezugspersonen eine individuelle Therapie, welche sich in Zielsetzung und Vorgehensweise dem einzelnen Menschen und dessen Umfeld anpasst. Diese meist einzeltherapeutischen Maßnahmen können je nach Therapieverlauf durch Gruppenangebote ergänzt werden.

#### Familienorientierte Frühtherapie (FOFT)

Dieses Angebot richtet sich besonders an Vorschulkinder und deren Familien.

#### Beratung

- Erstberatung
- kontinuierliche Beratung der Eltern
- Elterngruppen

#### Fachberatung

#### Interdisziplinäre Zusammenarbeit

#### Weiterbildungsangebote

#### Ambulant betreutes Wohnen

für erwachsene Menschen mit Asperger- oder High-Functioning-Autismus.

Wir unterstützen Menschen, die in ihrer eigenen Wohnung leben, aber nicht ganz ohne Unterstützung auskommen, in Stadt und Kreis Offenbach und den umliegenden Gebieten.

### Besonderheiten:

Wir haben eine Regionalstelle in 64739 Höchst/Odw., Montmelianer Platz 1a, die für viele Bewohner des Landkreises Darmstadt-Dieburg näher liegt.

## Regionale Zuständigkeit:

Stadt Darmstadt und Landkreis Darmstadt-Dieburg und angrenzende Gebiete

## Träger:

Behindertenhilfe in Stadt und Kreis Offenbach e. V.  
Geschäftsstelle, Ludwigstraße 136, 63067 Offenbach  
Tel.: 069 / 80 90 969-12, Fax 069 / 80 90 969-20

## → **Betreuungsbehörde Stadt Darmstadt**

### Kontaktdaten:

Frankfurter Str. 71  
64293 Darmstadt  
Frau Geißler Tel.: 06 151 / 13-24 75  
anette.geissler@darmstadt.de (Darmstadt-Nord)  
Frau Wolf Tel.: 06 151 / 13-24 76  
daniela.wolf@darmstadt.de (Darmstadt-Süd)  
www.darmstadt.de Fax: 06 151 / 13-37 99

### Angebot:

- Unterstützung des Betreuungsgerichts Darmstadt in Betreuungsverfahren (rechtliche Betreuung für erwachsene Menschen)
- Gewinnung, Unterstützung und Auswahl gesetzlicher Betreuerinnen und Betreuer

## Regionale Zuständigkeit:

Stadt Darmstadt

## Träger:

Der Magistrat der Wissenschaftsstadt Darmstadt

## → **Betreuungsbehörde Landkreis Darmstadt-Dieburg**

### Kontaktdaten:

Jägertorstraße 207 Tel.: 06 151 / 881 – 1159 oder  
64289 Darmstadt Tel.: 06 151 / 881 -1160  
Fax: 06151/881- 1200  
betreuungsbehoerde@ladadi.de

## Angebot:

- Unterstützung der Vormundschaftsgerichte in Betreuungsverfahren
- Beratung, Werbung und Unterstützung von rechtlichen Betreuern
- Information über Vorsorgevollmachten und Betreuungsverfügungen

## Regionale Zuständigkeit:

Landkreis Darmstadt-Dieburg

## Träger:

Kreisverwaltung Darmstadt-Dieburg

→ **Betreuungsverein  
Caritasverband Darmstadt e. V.**

## Kontaktdaten:

Heinrichstr. 32 a  
64283 Darmstadt

Tel.: 06 151 / 999-114  
Fax: 06 151 / 999-150

[bv@caritas-darmstadt.de](mailto:bv@caritas-darmstadt.de)

## Angebot:

- Rechtliche Betreuung für erwachsene Menschen
- Beratung und Begleitung von ehrenamtlichen rechtlichen Betreuern

## Träger:

Betreuungsverein Caritasverband Darmstadt e. V.

→ **Verein für Jugend- und Erwachsenenhilfe  
Betreuungsverein e. V.**

## Kontaktdaten:

Kiesstr. 14  
64283 Darmstadt

Tel.: 06 151 / 926 118  
Fax: 06 151 / 926 100

[betreuungsverein@dw-darmstadt.de](mailto:betreuungsverein@dw-darmstadt.de)

[www.dw-darmstadt.de](http://www.dw-darmstadt.de)

Zu finden unter: Arbeitsbereiche / Betreuungsverein

## Angebot:

- Beratung zu Vorsorgevollmacht und Betreuungsverfügung
- Beratung zur gesetzlichen Betreuung
- Beratung und Begleitung für ehrenamtliche gesetzliche Betreuer und für Bevollmächtigte, die bereits aktiv tätig sind

## Regionale Zuständigkeit:

Darmstadt Stadt

## Träger:

Verein für Jugend- und Erwachsenenhilfe / Betreuungsverein e. V., Mitglied in der Diakonie Hessen

→ Paritätischer Betreuungsverein Darmstadt e. V.

## Kontaktdaten:

Poststr. 9  
64293 Darmstadt  
paribv@t-online.de

Tel.: 06 151 / 85 15 92  
Fax: 03 22 22 40 89 58  
(Fax ist ohne Vorwahl)

## Angebot:

- Rechtliche Betreuung für erwachsene Menschen
- Beratung bzgl. (Vorsorge-)Vollmachten und Betreuungsverfügungen
- Beratung und Begleitung von ehrenamtlichen rechtlichen Betreuern und von Bevollmächtigten bei der Aufgabenumsetzung
- Vortragsveranstaltungen zu dem Thema „Vollmachten in Abgrenzung zu gesetzlicher Betreuung und Patientenverfügung“

## Träger:

Paritätischer Betreuungsverein Da. e. V.  
Mitglied im Paritätischen Wohlfahrtsverband

### → Darmstädter Bündnis gegen Depression e. V.

#### Kontaktdaten:

Landgraf-Georg-Str. 100  
64287 Darmstadt

Tel.: 0176 / 29 84 85 73  
da-buendnis@gmx.de

[www.buendnisgegendepression-darmstadt.de](http://www.buendnisgegendepression-darmstadt.de)

#### Angebot:

Das Darmstädter Bündnis gegen Depression e. V. hat den Auftrag der Aufklärung rund um das Thema Depression und depressive Erkrankungen. Wir halten öffentliche Vorträge zu diesem Themenkomplex, um die Erkrankung aus der „Tabuzone“ zu holen. Auf Einladung bieten wir Betrieben, psychosozialen Einrichtungen, Kirchengemeinden, Schulen, Institutionen, usw. Vorträge an, um über die Themen Depression, Burnout, Stress, usw. zu referieren oder Workshops zu veranstalten.

Für Depressionsbetroffene und deren Angehörige haben wir ein Programm „Aktiv werden statt depressiv sein“ ins Leben gerufen. Es werden regelmäßig Kurse und Tagesseminare veranstaltet. Dazu zählen: eine Malwerkstatt, eine Laufgruppe, eine Walkinggruppe, eine Yogagruppe, ein Achtsamkeitsworkshop, ein Musikworkshop, ein Tangoworkshop, eine Informationsgruppe für Angehörige und eine begleitete Selbsthilfegruppe für Betroffene. Interessierte können sich über die Homepage des Darmstädter Bündnis gegen Depression informieren und anmelden.

#### Träger:

Darmstädter Bündnis gegen Depression e. V.

### → DemenzForumDarmstadt e. V.

#### Kontaktdaten:

Bad Nauheimer Str. 9  
64289 Darmstadt

Tel.: 06 151 / 96 79 96  
Fax: 06 151 / 96 70 824

[information@demenzforum-darmstadt.de](mailto:information@demenzforum-darmstadt.de)  
[www.demenzforum-darmstadt.de](http://www.demenzforum-darmstadt.de)

#### Angebot:

Beratung für Menschen mit Demenz und ihre Angehörigen  
Angebote für Menschen mit Demenz:

- „Mann vergiss(t) dich nicht“: Selbsthilfegruppe für Männer mit beginnender Demenz
- „Café Pustebume“: Nachmittagsangebot für Menschen mit Demenz in der Gruppe
- Einzelbetreuung für Menschen mit Demenz

Angebote für begleitende Angehörige:

- „Leben mit Menschen mit Demenz – in Beziehung bleiben“: Seminarreihe im Frühjahr und Herbst
  - Gesprächskreise für begleitende Angehörige
- Ambulant betreute Wohn- und Lebensgemeinschaften für Menschen mit Demenz in Darmstadt und Langen  
Kooperationspartner im Netzwerk „Demenz“ in Darmstadt

## Besonderheiten:

Zeitlich begrenzte besondere Angebote zum Thema „Demenz“, die über Projektförderungen finanziert werden.

Ziel: Entwicklung der „Demenzfreundlichen Stadt Darmstadt“.

## Regionale Zuständigkeit:

Darmstadt

## Träger:

DemenzForumDarmstadt e. V.  
Regionale Alzheimer Gesellschaft

## → Deutscher Kinderschutzbund

## Kontaktdaten:

Holzhofallee 15  
64295 Darmstadt  
info@kinderschutzbund-darmstadt.de  
www.kinderschutzbund-darmstadt.de

Tel.: 06 151 / 36 04 1-50  
Fax: 06 151 / 36 04 1-99

## Angebot:

Weitere Informationen unter „Kinder- und Jugendliche“

## Träger:

Deutscher Kinderschutzbund  
Bezirksverband Darmstadt e. V.



## → Erziehungsberatung Stadt Darmstadt

### Kontaktdaten:

Frankfurter Str. 71, 64293 Darmstadt

Erziehungsberatung: Tel.: 06 151 / 35 06 0

Baby-Sprechstunde: Tel.: 06 151 / 13 30 30

Jakob-Jung-Str. 2, 64291 Darmstadt

Erziehungsberatung: Fax: 06 151 / 35 06 23

Babysprechstunde: Fax: 06 151 / 13 28 15

erziehungsberatung@darmstadt.de

fbs@darmstadt.de

www.familienzentrum-darmstadt.de

### Angebot:

**Erziehungsberatung:**

Beratung bei Überforderungssituationen im Erziehungsalltag

**Baby- und Kleinkindersprechstunde:**

Individuelle Beratung zu Schlaf-, Schrei- und Ernährungsproblemen von Babys und Entwicklungsfragen von Kindern im Alter von 0 - 3 Jahren sowie persönliche Belastungs- und Stresssituationen

**Beratung nach Kaiserschnitt/traumatischer Geburt:**

Individuelle Beratung und Gruppenangebot.

### Besonderheiten:

Multiprofessionelles Team aus den Bereichen Psychologie, Sozialarbeit, Sozialpädagogik, Oecotrophologie, Kinderkrankenpflege

### Regionale Zuständigkeit:

Wissenschaftsstadt Darmstadt

### Träger:

Wissenschaftsstadt Darmstadt, Familienzentrum, Erziehungsberatung - Familienbildung

## → Horizont e. V.

### Kontaktdaten:

Groß-Umstädter-Str. 16      Tel.: 06 071 / 20 09 01  
64807 Dieburg      Fax: 06 071 / 20 09 20  
ambu@horizont-dieburg.org  
www.horizont-dieburg.org

### Angebot:

#### Ambulante Beratungsstelle

- Sozialberatung
- Vorbereitende Schuldnerberatung
- Betreutes Wohnen nach §§ 67 ff. SGB XII
- Betreutes Wohnen nach § 53 SGB XII

#### Außensprechstunde im Horizont-Haus

Pöllnitzstraße 24, 64354 Reinheim  
Jeden Mittwoch von 9 – 12 Uhr und von 16 – 18 Uhr  
Tel.: 06 162 / 80 86 51      Fax: 06 162 / 80 86 50

#### Außensprechstunde im Beratungsladen

Bürgermeister-Rühl-Str. 6, 64832 Babenhausen  
Jeden 1. und 3. Montag im Monat  
13.30 – 15.30 Uhr und nach telefonischer Vereinbarung  
Tel.: 06073-3050

### Regionale Zuständigkeit:

Landkreis Darmstadt-Dieburg

### Träger:

Horizont e. V.

## → pro familia / Darmstadt / Groß-Umstadt

### Kontaktdaten:

Landgraf-Georg-Str. 120      Tel.: 06 151 / 42 94 20  
64287 Darmstadt      Fax: 06 151 / 42 94 227  
darmstadt@profamilia.de  
www.profamilia.de/darmstadt  
Werner-Heisenberg-Str. 10      Tel.: 06 078 / 91 09 60  
64823 Groß-Umstadt  
gross-umstadt@profamilia.de  
www.profamilia.de/gross-umstadt

## Angebot:

Unsere qualifizierten Fachkräfte beraten Sie gern

- zu Liebe, Sexualität und Partnerschaft
- rund um Familienplanung, Schwangerschaft und Geburt
- zu sozialen Leistungen, wenn Sie ein Kind erwarten
- nach belastenden Erfahrungen in Zusammenhang mit Schwangerschaft und Geburt
- im Schwangerschaftskonflikt
- in Trennungssituationen

## Regionale Zuständigkeit:

Stadt Darmstadt, Landkreis Darmstadt-Dieburg

## Träger:

pro familia, Deutsche Gesellschaft für Familienplanung, Sexualpädagogik und Sexualberatung, Bezirksverband Darmstadt-Bensheim e. V.

## → Projekt „Starthilfe“

## Kontaktdaten:

Geschäftsstelle

Erbacher Straße 57

64287 Darmstadt

Tel.: 06 151 / 27 941-00

Fax: 06 151 / 27 941-05

[info@sozialpsychiatrischer-verein.de](mailto:info@sozialpsychiatrischer-verein.de)

[www.sozialpsychiatrischer-verein.de](http://www.sozialpsychiatrischer-verein.de)

## Angebot:

Projekt „Starthilfe“

Beratung und Übergangsbetreuung für wohnungslose Menschen in psychischen Krisen

## Besonderheiten:

In Kooperation mit der Stadt Darmstadt

## Regionale Zuständigkeit:

Darmstadt

## Träger:

Sozialpsychiatrischer Verein Darmstadt e. V.

## → Unabhängige Beschwerdestelle

### Kontaktdaten:

Unabhängige Beschwerde- und Vermittlungsstelle c/o  
Gesundheitsamt der Stadt Darmstadt und  
des Landkreises Darmstadt-Dieburg

Niersteiner Straße 3  
64295 Darmstadt

Tel.: 06 151 / 33 09 - 977  
(Anrufbeantworter)

beschwerdestelleDADI@online.de

### Angebot:

Hilfe für Klienten / Klientinnen und deren Angehörige, die Probleme haben mit Einrichtungen oder Personen der psychiatrischen / psychosozialen Versorgung wie z. B.

- Psychiatrischen Kliniken
- ambulanten und stationären Diensten und Einrichtungen
- Rehabilitationseinrichtungen
- gesetzlichen Betreuungen

Wir gehen Anliegen und berechtigten Beschwerden nach, um auf Abhilfe hinzuwirken. Dazu nehmen wir mit den entsprechenden Institutionen Kontakt auf, um zusammen mit ihnen und in Abstimmung mit den Klienten/Klientinnen sowie ggfs. deren Angehörigen nach Lösungen zu suchen.

Beschwerden können telefonisch oder schriftlich vorgenommen werden. Wir nehmen dann zeitnah mit Ihnen Kontakt auf. Eine Rechtsberatung erfolgt nicht.

### Besonderheiten:

Wir arbeiten neutral, unabhängig und kostenfrei.

### Regionale Zuständigkeit:

Stadt Darmstadt und Landkreis Darmstadt-Dieburg

### Träger:

Unabhängige Beschwerde- und Vermittlungsstelle

## → Wildwasser Darmstadt e. V.

### Kontaktdaten:

Wilhelminenstraße 19  
64283 Darmstadt

Tel.: 06 151 / 288 71  
Fax: 06 151 / 288 35

info@wildwasser-darmstadt.de  
www.wildwasser-darmstadt.de

### Angebot:

Wir beraten Mädchen und Frauen, denen sexuelle Gewalt widerfahren ist und Personen, die Mädchen, Jungen und Frauen unterstützen wollen.

#### Beratung für betroffene Frauen und Mädchen:

- Beratung und Krisenintervention ohne Voranmeldung zur offenen Beratung und am Telefon
- zeitlich begrenzte Beratung für betroffene Frauen und unterstützende Personen zur Orientierung
- langfristige Beratung für betroffene Mädchen ab 12 Jahren

#### Prozessbegleitung:

- Information, Beratung, Unterstützung und Begleitung, wenn Mädchen und Frauen ein Strafverfahren einleiten wollen für sie selbst und unterstützende Personen

#### Fachberatung für unterstützende Personen:

- Beratung für Partnerinnen und Partner von betroffenen Frauen, Müttern, Eltern und anderen Vertrauten von betroffenen Mädchen und Jungen
- Fachberatung und Praxisbegleitung von sozialen Fachkräften, die in ihrem beruflichen Alltag mit sexualisierter Gewalt konfrontiert werden

#### Gruppenangebote:

- Gruppen für Frauen, die sexualisierte Gewalt erlebt haben
- wechselndes Angebot, z. B. für Angehörige oder zu bestimmten Themen

## Selbsthilfe:

- angeleitete Selbsthilfegruppen für betroffene Frauen, Einrichtung neuer Gruppen
- Selbsthilfegruppen mit anderen Themenschwerpunkten, z. B. Essstörungen, Mütter betroffener Kinder

## Regionale Zuständigkeit:

---

Stadt und Landkreis Darmstadt sowie Bergstraße

## Träger:

---

Wildwasser Darmstadt e. V.

## Impressum

Herausgeber: Gesundheitsamt Darmstadt, 2019

Koordination und Redaktion: Jutta Schwibinger

Gestaltung und Illustration: ©Helga Jordan, [www.allesschoenundgut.com](http://www.allesschoenundgut.com)

## Fotonachweis

Titelfoto: Shutterstock, Broken face ©J. Fälchle

Rückseite: Wissenschaftsstadt Darmstadt, Mathildenhöhe, ©U. Mathias

Umschlag innen: Wissenschaftsstadt Darmstadt, Platanenhain, ©U. Mathias





Überreicht durch:



**Kontakt:**

**Jutta Schwibinger**  
Psychiatrie-Koordinatorin  
Gesundheitsamt der Stadt Darmstadt  
und des Landkreises Darmstadt-Dieburg

Niersteiner Str. 3  
64295 Darmstadt  
Tel.: 06 151 / 33 09 - 80  
Fax: 06 151 / 31 91 - 34  
[j.schwibinger@gesundheitsamt-dadi.de](mailto:j.schwibinger@gesundheitsamt-dadi.de)  
[www.gesundheitsamt-dadi.de](http://www.gesundheitsamt-dadi.de)



**Gesundheitsamt**  
der Stadt Darmstadt und des  
Landkreises Darmstadt-Dieburg